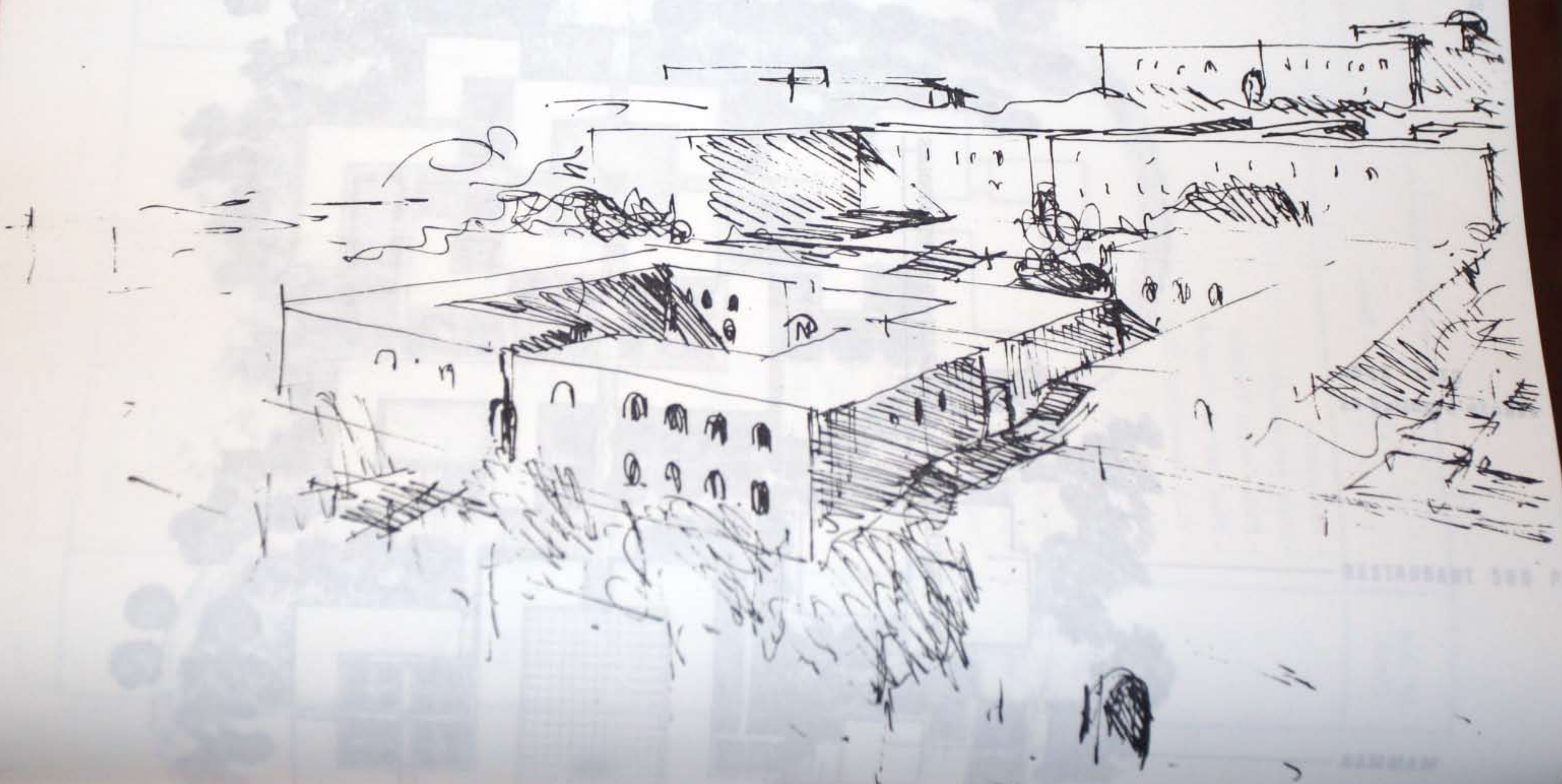


LES ANNASSE  
 INSTITUT DES TECHNIQUES HOTELIERES ET TOURISTIQUES

N° des Plans	Libellés des Plans	Appréciation
<p>ITH 00</p> <p>ITH 01</p> <p>ITH 02</p> <p>ITH 03</p> <p>ITH 04</p> <p>ITH 05</p> <p>ITH 06</p> <p>ITH 07</p> <p>ITH 08</p> <p>ITH 09</p> <p>ITH 10</p> <p>ITH 11</p> <p>ITH 12</p>	<p>Plan Général</p> <p>Plan Masse</p> <p>Plan d'Ensemble Niveau Haut</p> <p>Plan d'Ensemble Niveau Bas</p> <p>Plan d'implantation</p> <p>Façades Générales Nord</p>	<p>0.5cm/pm</p> <p>0.2cm/pm</p> <p>0.5cm/pm</p> <p>0.5cm/pm</p> <p>0.5cm/pm</p> <p>0.5cm/pm</p>
<p>ITH 00</p>	<p>Plan Général</p>	<p>0.5cm/pm</p>
<p>ITH 01</p>	<p>Plan Masse</p>	<p>0.2cm/pm</p>
<p>ITH 02</p>	<p>Plan d'Ensemble Niveau Haut</p>	<p>0.5cm/pm</p>
<p>ITH 03</p>	<p>Plan d'Ensemble Niveau Bas</p>	<p>0.5cm/pm</p>
<p>ITH 04</p>	<p>Plan d'implantation</p>	<p>0.5cm/pm</p>
<p>ITH 05</p>	<p>Façades Générales Nord</p>	<p>0.5cm/pm</p>

3 - EQUIPEMENTS UNIVERSITAIRES ET ECOLES







**ALGER - LES ANNASSERS**  
**INSTITUT DES TECHNIQUES HOTELIERES ET TOURISTIQUES**

(non exécuté)

N° des Plans	Libellé des Plans		Appreciation
<b><u>AVANT-PROJET</u> (Février 1977)</b>			
	- Plan de Masse (Annulé)		
ITH 02	Plan de Masse		
ITH 03	Plan de Rez-de-Chaussée		
ITH 04	Plan d'Etage		
ITH 05	Façade Générale		•
ITH 06	Coupe Façades		•
ITH 07	Bloc Dortoir Type		
ITH 08	Bloc Dortoir "Variante"		
ITH 09	Détail Dortoirs		
ITH 10	Détail Classes		•
ITH 11	Plan des Logements		
ITH 12	Salle des Sports		
	- Perspective 1 (au fusain)		• •
	- Perspective 2 (autre angle, au fusain)		• •
<b><u>PROJET</u> (Mai 1977)</b>			
ITH 00	Plan Géomètre	0.5cm/pm	
ITH 01	Plan Masse Général	0.2cm/pm	•
ITH 02	Plan d'Ensemble Niveau Haut	0.5cm/pm	
ITH 03	Plan d'Ensemble Niveau Bas	0.5cm/pm	
ITH 04	Plan d'Implantation	0.5cm/pm	
ITH 05	Façades Générales Nord	0.5cm/pm	•



INSTITUT DE



No. des Plans			1111 02 1111 01 1111 03 1111 02 1111 04 1111 02
Noms	AVA		Boulevard Boulevard Boulevard Boulevard Boulevard Boulevard
Noms			0.20m/1m 0.20m/1m 0.20m/1m 0.20m/1m 0.20m/1m 0.20m/1m



N° des Plans	Libellé des Plans	Appréciation	
ITH 06	Façades Générales Sud	0.5cm/pm	
ITH 07	Façades Générales Est	0.5cm/pm	
ITH 07bis	Coupe Générale	0.5cm/pm	*
ITH 08	Direction Réception R.d.c Niv.1.00	2cm/pm	
ITH 09	" " Etage Niv.4.70	2cm/pm	
ITH 10	" " Terrasse	2cm/pm	
ITH 11	" " Coupe AA	2cm/pm	
ITH 12	" " Coupe BB	2cm/pm	
ITH 13	" " Coupe CC	2cm/pm	
ITH 14	" " Façade Ouest	2cm/pm	
ITH 15	" " Façade Sud	2cm/pm	
ITH 16	" " Façade Est	2cm/pm	
ITH 17	Enseignement-Bâtiment Partie Nord Sous-Sol Niv. -4.55	2cm/pm	
ITH 18	Enseignement-Bâtiment Partie Nord R.d.C. Niv. <u>+</u> 0.00	2cm/pm	
ITH 19	Enseignement-Bâtiment Partie Nord 1er Etage Niv. 4.10	2cm/pm	
ITH 20	Enseignement-Bâtiment Partie Nord 2e Etage Niv. 9.20	2cm/pm	
ITH 21	Enseignement-Bâtiment Partie Nord-Plan Terrasse Niv. 4.00	2cm/pm	
ITH 22	Enseignement-Bâtiment Partie Nord-Sous-sol Niv. 4.55	2cm/pm	
ITH 23	Enseignement-Bâtiment Partie Sud R.d.C. Niv. <u>+</u> 0.00	2cm/pm	
ITH 24	Enseignement-Bâtiment Partie Sud 1er Etage Niv. 4.10	2cm/pm	
ITH 25	Enseignement-Bâtiment Partie Sud 2e Etage Niv. 9.20	2cm/pm	
ITH 26	Enseignement-Bâtiment Partie Sud-Plan Terrasse	2cm/pm	
ITH 27	Enseignement-Bâtiment Classes Coupe AA	2cm/pm	
ITH 28	Enseignement-Bâtiment Classes coupe BB	2cm/pm	
ITH 29	Enseignement-Bâtiment Classes Partie Nord - Façade Est	2cm/pm	*
ITH 30	Enseignement-Bâtiment Classes partie Nord - Façade Ouest	2cm/pm	



N° des Plans	Libellé des Plans	Appréciation
ITH 31	Enseignement-Bâtiment Classes Partie Sud - Façade Est	2cm/pm
ITH 32	Enseignement-Bâtiment Classes Partie Sud - Façade Ouest	2cm/pm
ITH 33	Enseignement-Bâtiment Classes Façades Nord-Sud	2cm/pm
ITH 34	Enseignement-Cuisine- Restaurant, Plan Services Généraux	Niv. $\pm$ 0.00 1cm/pm
ITH 35	Enseignement-Cuisine- Restaurant, Plan Services Généraux	Niv. 4.00 1cm/pm *
ITH 36	Enseignement-Cuisine- Restaurant, Plan Terrasse	Niv. 10.00 1cm/pm
ITH 37	Enseignement-Cuisine- Restaurant, Plan Economat- Lingerie-Buanderie	Niv. $\pm$ 0.00 2cm/pm
ITH 38	Enseignement-Cuisine- Restaurant, Plan Chaufferie	Niv. $\pm$ 0.00 2cm/pm
ITH 39	Enseignement-Cuisine- Restaurant, Plan Ping-Pong: Foyer Professeurs	Niv. $\pm$ 0.00 2cm/pm
ITH 40	Enseignement-Bâtiment Restaurant, Plan Self Sce	Niv. 4.00 2cm/pm
ITH 41	Enseignement-Cuisine- Restaurant, Plan Restaurant 1 et 2	Niv. 4.00 2cm/pm
ITH 42	Enseignement-Cuisine- Restaurant, Plan Restaurant Typique Patio	Niv. 4.00 2cm/pm
ITH 43	Enseignement-Bâtiment Restaurant, Plan Cuisine Pédagogique	Niv. 4.00 2cm/pm
ITH 44	Enseignement-Cuisine-Restaurant Coupe AA	2cm/pm
ITH 45	Enseignement-Cuisine-Restaurant Coupe BB	2cm/pm
ITH 46	Enseignement-Cuisine-Restaurant Coupe CC	2cm/pm
ITH 47	Enseignement-Cuisine-Restaurant Façade Nord	2cm/pm



N° des Plans	Libellé des Plans	Appréciation
ITH 48	Enseignement - Cuisine Restaurant Façade Sud Niv. 1.50 Dortoir	2cm/pm
ITH 49	Enseignement - Cuisine Restaurant Façade Est Niv. 4.15 Surveillant	2cm/pm
ITH 50	Enseignement - Cuisine Restaurant Façade Ouest Niv. 6.60 Dortoir	2cm/pm
ITH 51	Enseignement - Salle Conférence - Plan R.d.C. Niv. 1.00 Surveillant	2cm/pm
ITH 52	Enseignement - Salle Conférence-Plan Etage Niv. 4.70 Dortoir	2cm/pm
ITH 53	Enseignement - Salle Conférence - Plan Terrasse Niv. 14.53 Surveillant	2cm/pm
ITH 54	Enseignement - Salle Conférence Coupe AA	2cm/pm
ITH 55	Enseignement - Salle Conférence Coupe BB	2cm/pm
ITH 55bis	Enseignement - Salle Conférence Coupe CC	2cm/pm
ITH 56	Enseignement - Salle Conférence Façade Nord	2cm/pm
ITH 57	Enseignement - Salle Conférence Façade Est	2cm/pm
ITH 58	Enseignement - Salle Conférence-Façade Ouest Niv. -1.50 Dortoir	2cm/pm
ITH 59	Hébergement Garçons Partie Est Plan Niv. 0.00 et 1.50	2cm/pm
ITH 60	Hébergement Garçons Partie Est Plan Niv. 1.50	2cm/pm
ITH 61	Hébergement Garçons Partie Est Plan Niv. 4.15 Surveillant	2cm/pm
ITH 62	Hébergement Garçons Partie Est Plan Niv. 6.60	2cm/pm
ITH 63	Hébergement Garçons Partie Est Plan Niv. 9.25 Surveillant	2cm/pm
ITH 64	Hébergement Garçons Partie Est Plan Niv. 11.70	2cm/pm
ITH 65	Hébergement Garçons Partie Est Plan Niv. 14.35	2cm/pm
ITH 66	Hébergement Garçons Partie Est - Plan Terrasse	2cm/pm



N° des Plans	Libellé des Plans	Appréciation
ITH 67	Hébergement-Garçons Partie Ouest Plan Niv. 1.50 2cm/pm Dortoir	
ITH 68	Hébergement-Garçons Partie Ouest Plan Niv. 4.15 2cm/pm Surveillant	
ITH 69	Hébergement-Garçons Partie Ouest Plan Niv. 6.60 2cm/pm Dortoir	
ITH 70	Hébergement-Garçons Partie Ouest Plan Niv. 9.25 2cm/pm Surveillant	
ITH 71	Hébergement-Garçons Partie Ouest Plan Niv.11.70 2cm/pm Dortoir	
ITH 72	Hébergement-Garçons Partie Ouest Plan Niv.14.53 2cm/pm Surveillant	
ITH 73	Hébergement-Garçons Partie Ouest Plan Terrasse 2cm/pm	
ITH 74	Hébergement-Garçons Coupe AA 2cm/pm	*
ITH 75	Hébergement-Garçons Coupe BB 2cm/pm	*
ITH 76	Hébergement-Garçons Coupe CC 2cm/pm	
ITH 77	Hébergement-Garçons Coupe DD 2cm/pm	
ITH 78	Hébergement-Garçons Coupe EE 5cm/pm	
ITH 79	Hébergement-Garçons Plans Dortoir Type Niveau Bas 5cm/pm	
ITH 80	Hébergement-Garçons Plan Dortoir Type Niveau Haut 5cm/pm	
ITH 81	Hébergement-Garçons Coupe Dortoir Partie Est - Façade Nord 2cm/pm	
ITH 82	Hébergement-Garçons Partie Est - Façade Sud 2cm/pm	
ITH 83	Hébergement-Garçons Partie Est - Façade Est niv.111.50 2cm/pm	
ITH 84	Hébergement-Garçons Partie Ouest - Façade Nord niv.114.50 2cm/pm	
ITH 85	Hébergement-Garçons Partie Ouest - Façade Sud niv.117.50 2cm/pm	
ITH 86	Hébergement-Garçons Partie Ouest - Façade Ouest 2cm/pm	*
ITH 87	Hébergement-Garçons Coupe Façade FF 2cm/pm	
ITH 88	Hébergement-Garçons Coupe Façade GG niv.111.50 2cm/pm	
ITH 100	Logements Enseignants Bloc 2 - 1er étage niv.114.50 2cm/pm	



N° des Plans	Libellé des Plans	Appréciation
ITH 89	Hébergement-Garçons Coupe Façade HH niv. 117.50 2cm/pm	
ITH 90	Hébergement-Garçons Coupe Façade II 2cm/pm	
ITH 91	Hébergement-Filles Plan R.d.C. Foyer niv. +0.00 2cm/pm	
ITH 92	Hébergement-Filles Plan R.d.C. Dortoir niv. 4.10 2cm/pm	
ITH 93	Hébergement-Filles Plan R.d.C. Surveillant Nord niv. 6.75 2cm/pm	
ITH 94	Hébergement-Filles Plan Etage Dortoir niv. 9.20 2cm/pm	
ITH 95	Hébergement-Filles Plan Etage Surveillant niv. 11.85 2cm/pm	
ITH 96	Hébergement-Filles Plan Terrasse niv. 119.50 2cm/pm	
ITH 97	Hébergement-Filles Coupes AA et CC niv. 116.50 2cm/pm	
ITH 98	Hébergement-Filles Coupe BB niv. 119.50 2cm/pm	
ITH 99	Hébergement-Filles Coupe DD 2cm/pm	
ITH 100	Hébergement-Filles Façade Nord 2cm/pm	
ITH 101	Hébergement-Filles Façade Sud 2cm/pm	*
ITH 102	Hébergement-Filles Façade Ouest 2cm/pm	*
ITH 103	Logements Enseignants Bloc 1 Plan R.d.C. niv. 111.50 2cm/pm	
ITH 104	Logements Enseignants Bloc 1 - 1er Etage niv. 114.50 2cm/pm	
ITH 105	Logements Enseignants Bloc 1 - 2eme Etage niv. 117.50 2cm/pm	
ITH 106	Logements Enseignants Bloc 1 - Coupe EE 2cm/pm	
ITH 107	Logements Enseignants Bloc 1 - Façade Est 2cm/pm	
ITH 108	Logements Enseignants Bloc 2 - Plans R.d.C. niv. 111.50 2cm/pm	
ITH 109	Logements Enseignants Bloc 2 - 1er Etage niv. 114.50 2cm/pm	



N° des Plans	Libellé des Plans	Appréciation
ITH 110	Logements Enseignants Bloc 2 - 2eme Etage	niv.117.50 2cm/pm
ITH 111	Logements Enseignants Bloc 2 - Plan Terrasse	2cm/pm
ITH 112	Logements Enseignants Bloc 2 - Coupe AA	2cm/pm
ITH 113	Logements Enseignants Bloc 2 - Coupe BB	2cm/pm
ITH 114	Logements Enseignants Bloc 2 - Façades Sud et Nord	2cm/pm
ITH 115	Logements Enseignants Bloc 2 - Façade Est	2cm/pm
ITH 116	Logements Enseignants Bloc 2 - Façade Ouest	2cm/pm
ITH 117	Logements Enseignants Bloc 3 - Plan	niv.113.50 2cm/pm
ITH 118	Logements Enseignants Bloc 3 - Plan	niv.116.50 2cm/pm
ITH 119	Logements Enseignants Bloc 3 - Plan	niv.119.50 2cm/pm
ITH 120	Logements Enseignants Bloc 3 - Coupe AA	2cm/pm
ITH 121	Logements Enseignants Bloc 3 - Façades Nord et Sud	2cm/pm
ITH 122	Logements Enseignants Bloc 3 - Façades Est et Ouest	2cm/pm
ITH 123	Logements Enseignants Bloc 3 - Plan Terrasse	2cm/pm
ITH 124	Logements Enseignants Bloc 3 - Plan Terrasse	2cm/pm
ITH 125	Logements Enseignants Bloc 4 - Plan	niv.113.50 2cm/pm
ITH 126	Logements Enseignants Bloc 4 - Plan	niv.115.50 2cm/pm niv.116.50
ITH 127	Logements Enseignants Bloc 4 - Plan Terrasse	2cm/pm
ITH 128	Logements Enseignants Bloc 4 - Coupes AA - BB	2cm/pm
ITH 129	Logements Enseignants Bloc 4 - Façades Nord-Sud	2cm/pm
ITH 130	Logements Enseignants Bloc 4 - Façades Est-Ouest	2cm/pm



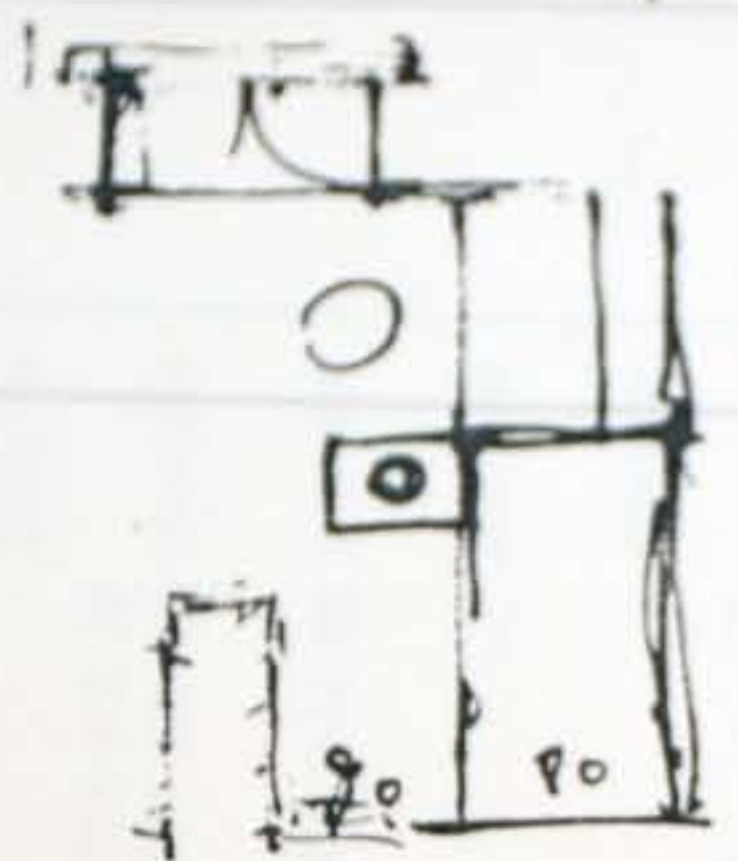
**BATNA : UNIVERSITE**

(non exécuté)

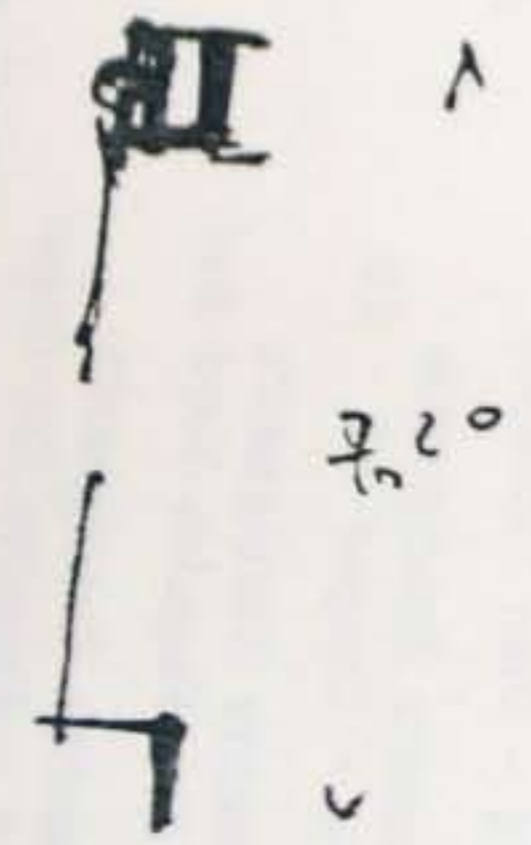
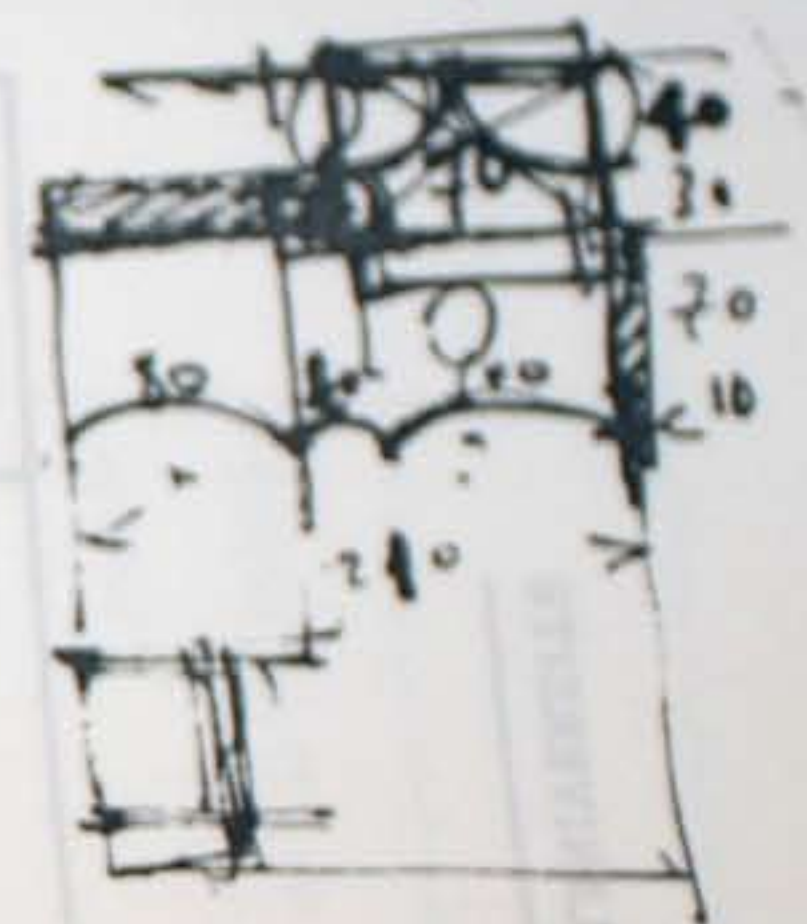
N° des Plans	Libellé des Plans	Appreciation
2	<p><u>ESQUISSE</u></p> <ul style="list-style-type: none"> <li>- 1 Plan de Masse Général</li> <li>- 1 Perspective</li> <li>- 1 Perspective avec Bassin</li> </ul>	8+2
	<p><u>AVANT-PROJET</u></p>	8+1
3	Plan de Situation	8+9
4	Plan Coté	8+9
5	Plan de Masse	8+9
6	Plan de Masse	8+9
7	" B Plan	8+9
8	" " Facade	8+9
9	" C Plan	8+9
10	" " Facades	8+9
11	Coupe	8+9
12	Bloc 1 Plan Rez-de-Chaussée	8+9
13	" 1 Plan Etage	8+9
14	" 1 Facade	8+9
15	" 2 Plan	8+9
16	" 2 Facade	8+9
17	Détail Chambre Type Bloc A	8+9
18	Blocs 1 et 2 - Chambre Type	8+9
19	" " Coupe AA	8+9



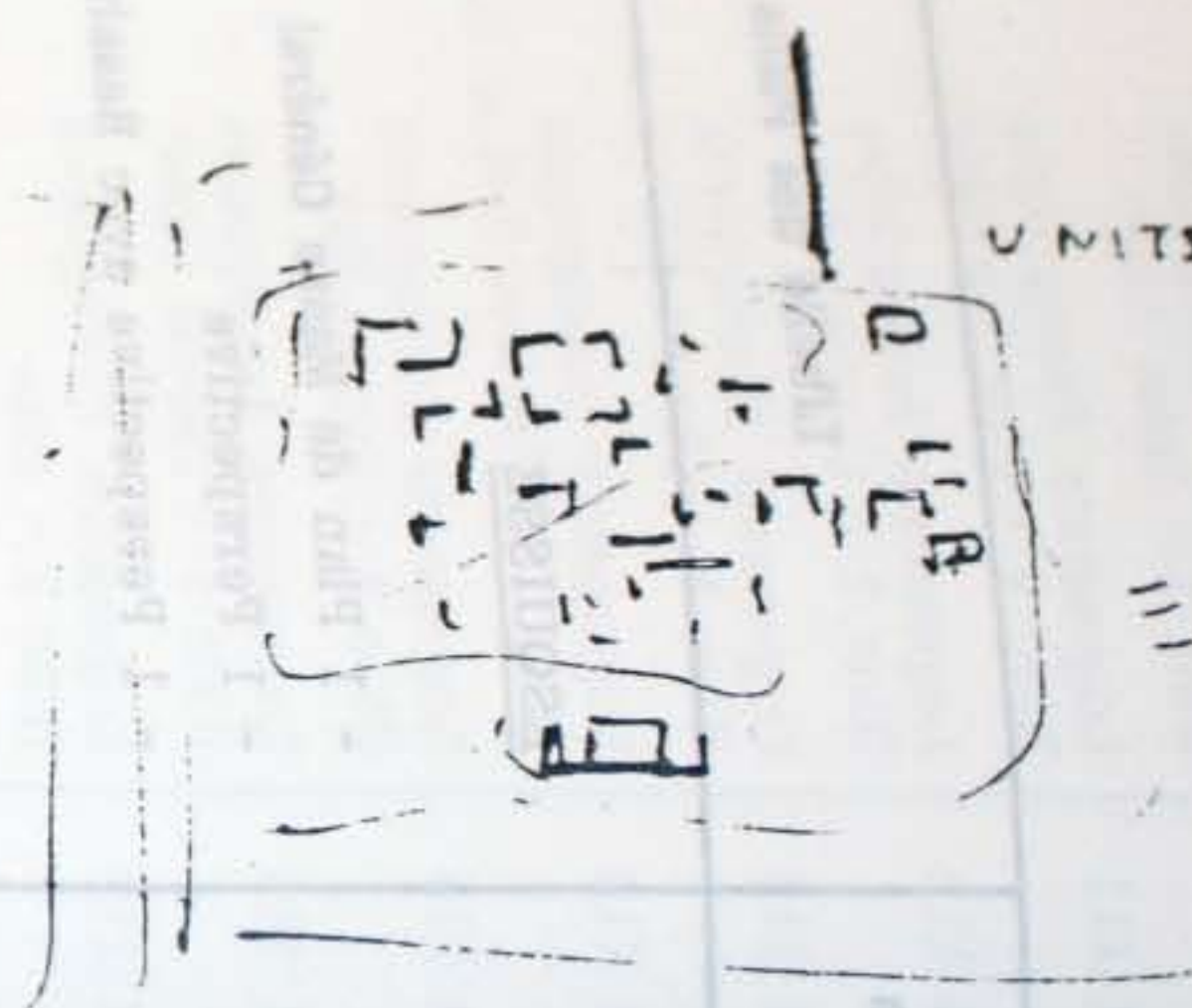
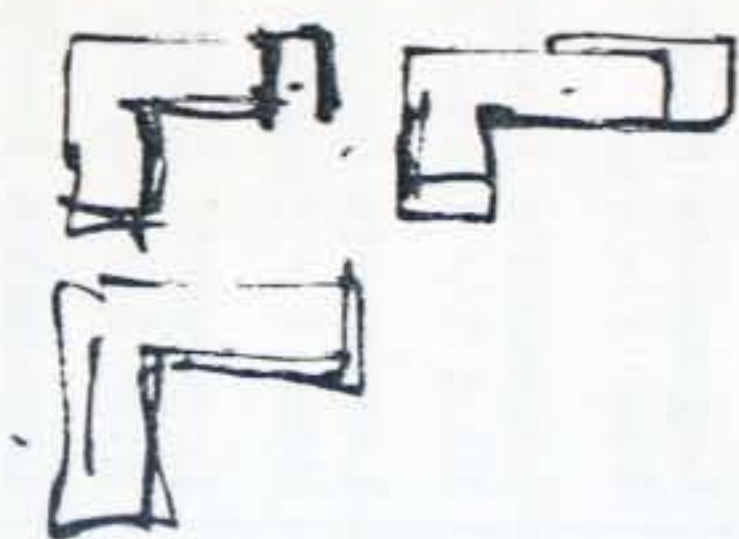
10' R- 20



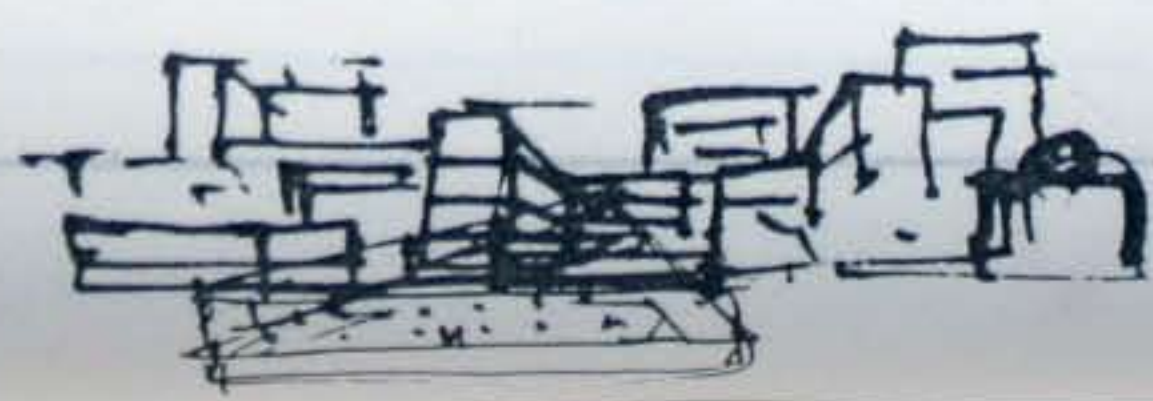
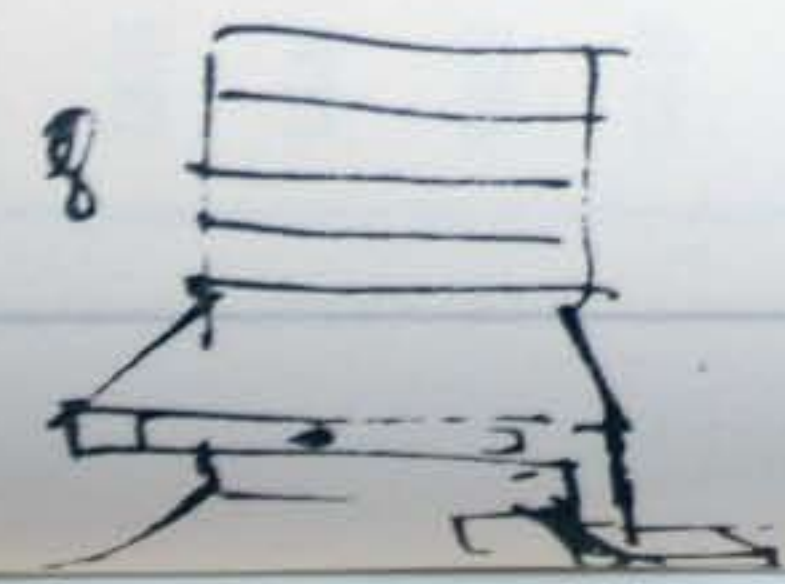
R+1



160 50 220

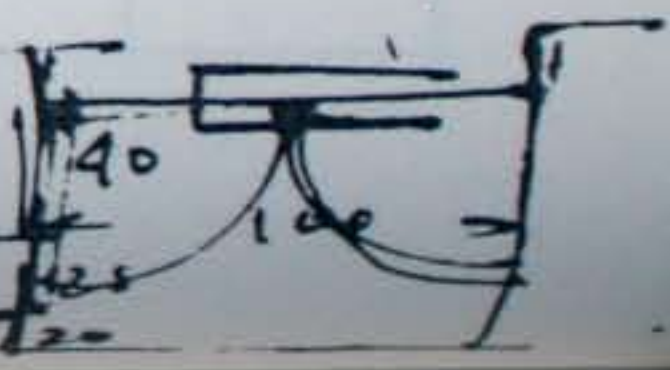


UNITES



20' = wall scan, wall

# -  
□ -

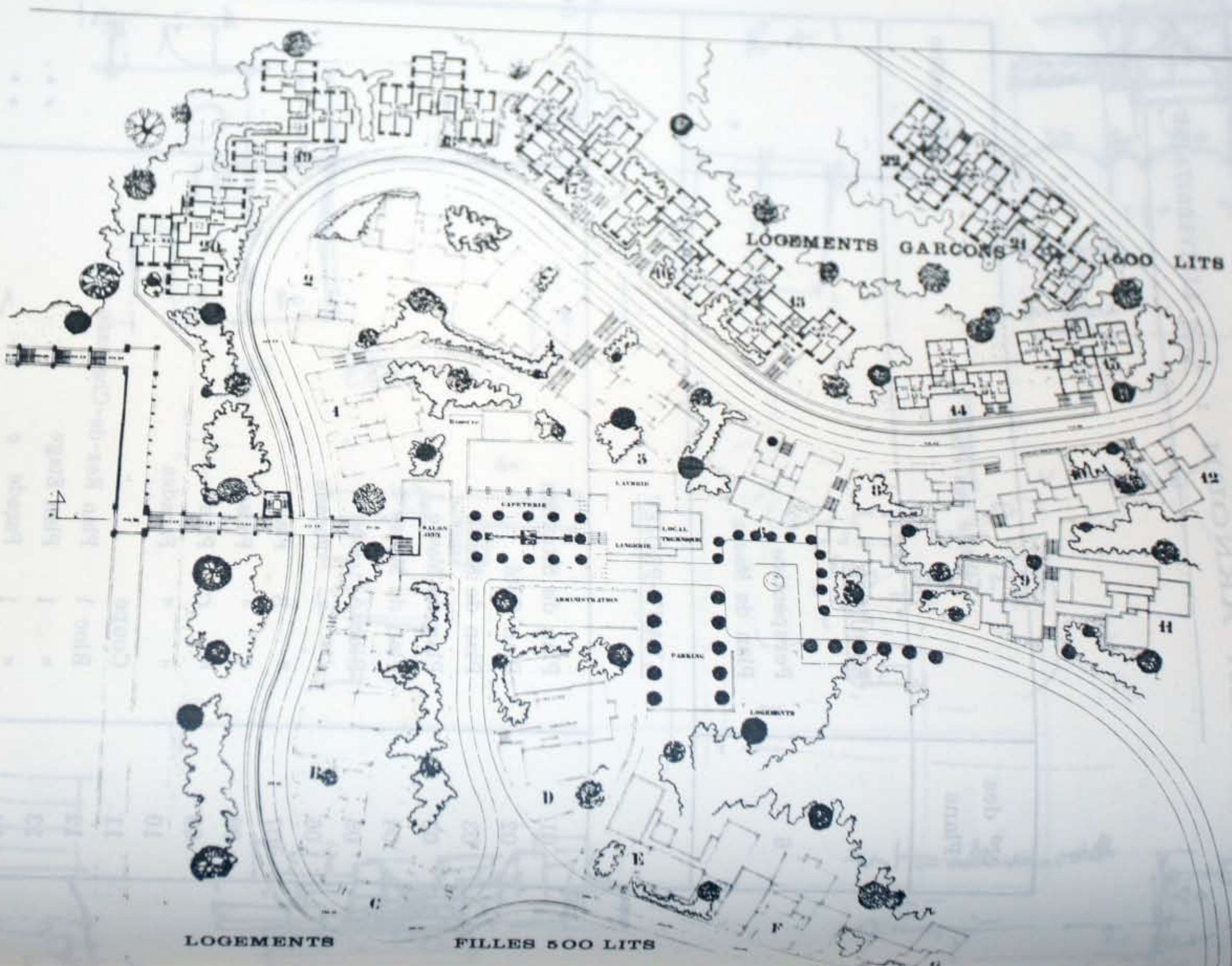




N° des Plans  
**BEN AKNOUN : Cite UNIVERSITAIRE**

N° des Plans	Libellé des Plans	Appréciation	
6	<u>ESQUISSE</u> Perspective Plan de Masse	*	
<u>AVANT-PROJET</u>			
01	Plan de Situation		
02	Plan Coté		
03	Plan de Masse		
03	Plan de Masse 1		
04	Plan de Masse 2		
05	Bloc A - Plan		
06	" " Façade		
07	" B Plan		
08	" " Façade		
09	" C Plan		
10	" " Façades		
11	Coupe		
12	Bloc 1 Plan Rez-de-Chaussée		
13	" 1 Plan Etage		
14	" 1 Façade		* *
15	" 2 Plan		* *
16	" 2 Façade		
17	Detail Chambre Type Bloc ABC		
18	Blocs 1 et 2 - Chambre Type		
19	" " Coupe AA		





Carbis V7

Spice 1 of 2 - Chemical Drawing  
 Designation: L&B 1100 V7  
 2. L&B 1100  
 3. L&B 1100  
 4. L&B 1100  
 5. L&B 1100  
 6. L&B 1100  
 7. L&B 1100  
 8. L&B 1100  
 9. L&B 1100  
 10. L&B 1100  
 11. L&B 1100  
 12. L&B 1100  
 13. L&B 1100  
 14. L&B 1100  
 15. L&B 1100  
 16. L&B 1100  
 17. L&B 1100  
 18. L&B 1100  
 19. L&B 1100  
 20. L&B 1100  
 21. L&B 1100

ВЕР УКРОМ  
 4

LOGEMENTS FILLES 500 LITS



N° des Plans.	Libellé des Plans	Appréciation
20	Blocs 1 et 2 - Coupe BB	
21	" " Coupe CC	
22	Façade Générale	
23	Coupe Façade Générale	* * *
24	V.R.D.	
25	Principe Fondation et Structure Cellule à 4 chambres (2 lits)	
	<p><u>ESQUISSE (Mars 1961)</u></p> <p><u>plans VRD</u></p> <p>2 EU-EV</p> <p>3 Electricité</p> <p>5 Logements Type - Assemblage de 3 blocs</p> <p><u>sans cartouche</u></p> <p>6 Coupes</p>	
	<u>PROJET (1971 etc)</u>	
OPU 01	Plan de Masse	2cm. pm
OPU 02	Plan Raz-de-Chaussée niv. 234.00 Partie Nord	2cm. pm
OPU 03	Plan Raz-de-Chaussée niv. 234.00 Partie Est	2cm. pm
OPU 04	Plan Raz-de-Chaussée niv. 234.00 Partie Ouest	2cm. pm
OPU 05	Plan Raz-de-Chaussée niv. 234.00 Partie Sud	2cm. pm
OPU 06	Plan Etage niv. 239.30 Partie Nord	2cm. pm
OPU 07	Plan Etage niv. 239.30 Partie Est	2cm. pm
OPU 08	Plan Etage niv. 239.30 Partie Ouest	2cm. pm
OPU 09	Plan Etage niv. 239.30 Partie Sud	2cm. pm



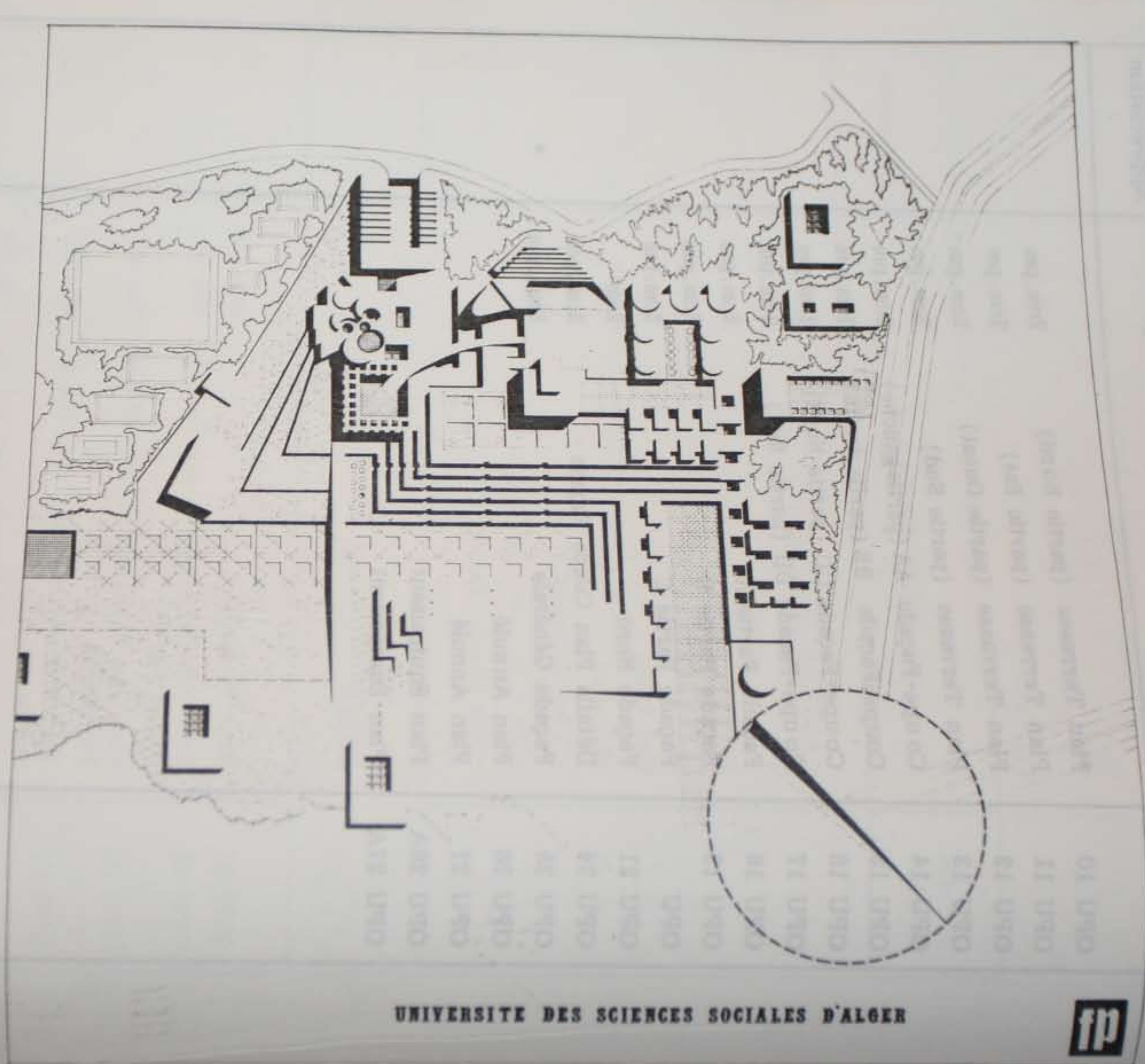
## BEN AKNOUN : OFFICE DES PUBLICATIONS UNIVERSITAIRES

(non exécuté)			
N° des Plans	Libellé des Plans		Appreciation
OPU 10	Plan Terrasse (partie Nord)	2cm. pm	
OPU 11	Plan Terrasse (partie Est)	2cm. pm	
OPU 12	Plan Terrasse (partie Ouest)	2cm. pm	
OPU 13	Plan Terrasse (partie Sud)	2cm. pm	
OPU 14	Coupe-Façade AA (partie Nord)	2cm. pm	
OPU 15	Coupe-Façade BB (partie Sud)	2cm. pm	
OPU 16	Coupe-Façade CC (partie Nord)	2cm. pm	
OPU 17	<u>ESQUISSE</u> (Mars 1981)		
OPU 18	Coupe-Façade DD (partie Sud)	2cm. pm	
1	Page de Garde	2cm. pm	
2	Rez-de-Chaussée	2cm. pm	
3	1er Etage	2cm. pm	
4	Elévation	2cm	*
OPU 24	- Plan de Masse	5cm. pm	
OPU 25	- 3e - 4e - 5e - 6e Etages	5cm. pm	
OPU 26	- 1er Niveau Rez-de-Chaussée		
OPU 27A	<u>PROJET</u> (1977 sic)		
OPU 01	Plan de Masse	2mm. pm	
OPU 02	Plan Rez-de-Chaussée niv. 234.00 Partie Nord	2cm. pm	
OPU 03	Plan Rez-de-Chaussée niv. 234.00 Partie Est	2cm. pm	
OPU 04	Plan Rez-de-Chaussée niv. 234.00 Partie Ouest	2cm. pm	
OPU 05	Plan Rez-de-Chaussée niv. 234.00 Partie Sud	2cm. pm	
OPU 06	Plan Etage niv. 239.30 Partie Nord	2cm. pm	
OPU 07	Plan Etage niv. 239.30 Partie Est	2cm. pm	
OPU 08	Plan Etage niv. 239.30 Partie Ouest	2cm. pm	
OPU 09	Plan Etage niv. 239.30 Partie Sud	2cm. pm	



N° des Plans	<p style="text-align: center;">BEN AKNOUN</p> <p style="text-align: center;">Libellé des Plans</p> <p style="text-align: center;">UNIVERSITE DES SCIENCES SOCIALES D'ALGER</p>	Appréciation
OPU 10	Plan Terrasse (partie Nord)	2cm . pm
OPU 11	Plan Terrasse (partie Est)	2cm . pm
OPU 12	Plan Terrasse (partie Ouest)	2cm . pm
OPU 13	Plan Terrasse (partie Sud)	2cm . pm
OPU 14	Coupe-Façade AA (partie gauche)	2cm . pm
OPU 15	Coupe-Façade BB (partie droite)	2cm . pm
OPU 16	Coupe-Façade CC (partie Nord)	2cm . pm
OPU 17	Coupe-Façade DD (partie Sud)	2cm . pm
OPU 18	Façade Partie A	2cm . pm
OPU 19	Façade Partie B	2cm . pm
OPU	Façade Partie C	2cm . pm
OPU 21	Façade Nord	2cm
OPU 24	Détails Plan Coupe Façade	5cm . pm
OPU 25	Façade Générale	5mm . pm
OPU 26	Plan Annulé	
OPU 27	Plan Annulé	
OPU 26A	Plan Equipement	
OPU 27A	Plan Equipement	
SS 12		
SS 13		
SS 14		
SS 15		
SS 16		
SS 17		
SS 18		
SS 19		
SS 20	Niveau Haut	
SS 21	Coupe Façades	
SS 22	Circulation niv. 245.00	
SS 23	Bibliothèque Plan 1er Sous-sol niv. 245.40	
SS 23bis	" " " " niv. 247.60	
SS 24	" " " " niv. 252.00	
SS 25	Plan 1er Etage niv. 258.40	
SS 26	Plan Terrasse	
SS 27	Coupe Façade	





UNIVERSITE DES SCIENCES SOCIALES D'ALGER





## BEN AKNOUN

### UNIVERSITE DES SCIENCES SOCIALES D'ALGER

N° des Plans	Libellé des Plans	Coupe et Façade Détail	Appréciation
	<b>AVANT-PROJET</b>		
USS 04	Plan de Masse		
USS 05	Plan de Masse Circulatoire		
USS 06	Salles de Classe - Plan Classes de 30 étudiants	niv. 226.70	
USS 07	Salles de Classe - Plan Classes de 30 Etudiants	niv. 231.20	
USS 08	Salles de Classe - Plan Classes de 50 Etudiants	niv. 235.70	
USS 09	Salles de classe - Plan et Coupe		
USS 10	Amphithéâtre 120 et 200 places	niv. 242.00	
USS 11	" Plan Terrasse		
USS 12	" 120 et 200 places détail		* *
USS 13	" 350 places	Plan Général	* *
USS 14	" "	Plan Terrasse	
USS 15	" "	Plan d'Accès	
USS 16	" "	Détail	
USS 17	" "	Coupes selon AA-BB	
USS 18	" "	Façades N-E	* *
USS 19	Laboratoire - Plan Niveau Bas		
USS 20	" " Niveau Haut		
USS 21	" " Coupes Façades		* * *
USS 22	" " Circulation	niv. 245.00	
USS 23	Bibliothèque Plan 1er Sous-sol	niv. 245.40	
USS 23bis	" " 2e "	niv. 247.60	
USS 24	" " R.d.C.	niv. 252.00	
USS 25	" " Plan 1er Etage	niv. 256.40	
USS 26	" " Plan Terrasse		
USS 27	" " Coupe Façade		



N° des Plans	Libellé des Plans	Appréciation
USS 28	Administration Pédagogique R.d.C niv. 235.80	
USS 29	" " 1er Etage niv. 239.00	
USS 30	" " 2e " niv. 242.00	
USS 31	" " 3e " niv. 245.00	
USS 32	" " Coupe et Façade	
USS 33	" " Détail	
USS 34	" Centrale R.d.C niv. 238.10	
USS 35	" " 1er, 2e, 3e étages	
	- Plan d'Ensemble Direction des Instituts	
USS 36	- 1 " " 4ème Etage	
	- 1 " " Rectorat et Instituts	
USS 37	- 1 " " 5ème Etage Rectorat	
USS 38	" " Coupe et Façade	* *
USS 39	Salle Polyvalente - Plan	* *
USS 40	" " Coupe selon AA	*
USS 41	" " Façade Nord-Est	
USS 42	Activités Culturelles et Sociales - Plan	
USS 43	" " " Façade-Coupe	
USS 44	" " " Plan Général	
USS 45	Centre de Recherches et Calcul Plan	
USS 46	" " " Plan Terrasse	
USS 47	" " " Plan de Distribution	
USS 49	Restaurant - Plan Niveau 235.70	
USS 50	" " " 231.20	
USS 51	" " Service Généraux	
USS 52	" " Coupes et Façades	* * *
USS 53	Gymnase - Salle de Danse	
USS 54	Piscine - Plan Coupes Façades	
USS 55	Coupe Générale	
USS 56	Façade Générale Nord-Est	* *
USS 57	" " "	* *
<p>Les Plans du Projet d'Exécution sont au Ministère de l'Enseignement depuis décembre 1984.</p>		



N° des Plans	Libellé des Plans <b>BAB EZZOUAR I : CITE UNIVERSITAIRE</b> (1500 Lits)	Appreciation
	<p><u>PROJET</u> (Mars 1978)</p> <p>- Levé Topographique</p>	
N° des Plans	Libellé des Plans	Appreciation
<p>BE 02</p>	<p><u>ESQUISSE</u></p> <ul style="list-style-type: none"> <li>- Plan d'Ensemble</li> <li>- 1 Façade Sud-Ouest (2ex)</li> <li>- 1 " Sud-Est (2ex)</li> <li>- 1 Coupe Façade Sud-Est (2ex)</li> </ul>	<p style="text-align: center;">*</p> <p style="text-align: center;">*</p> <p style="text-align: center;">*</p>
<p>CUB 8</p> <p>CUB 9</p> <p>CUB 10</p> <p>CUB 12</p>	<p><u>AVANT PROJET</u></p> <p>(Ce rouleau comporte plusieurs brouillons de F. Pouillon)</p>	
<p>CUB 13</p> <p>CUB 14A</p> <p>CUB 15</p> <p>CUB 16</p> <p>CUB 17</p> <p>CUB 18</p> <p>CUB 19</p> <p>CUB 20</p> <p>CUB 21</p> <p>CUB 22</p>	<p>- Perspective (Tirage)</p> <p>- Coupe Façade Sud-Ouest (Tirage)</p> <p>- Plans sur tirage</p> <p>- Planche sans titre - Plan de Distribution</p> <p>- Planche sans titre</p> <p>- 2 Planches - Coupe Façade</p> <p>- Tirage de Façade</p> <p>- Plan de Masse - Dessiné par F. Pouillon</p> <p>- Façade " " "</p> <p>- Plan de Cellules " " "</p> <p>- ≠ Plans " " "</p> <p>- Façade Générale (4 planches)</p>	<p style="text-align: center;">* *</p> <p style="text-align: center;">* * *</p> <p style="text-align: center;">* *</p> <p style="text-align: center;">* *</p> <p style="text-align: center;">* *</p> <p style="text-align: center;">* *</p> <p style="text-align: center;">* *</p>



N° des Plans	Libellé des Plans	Appréciation
	<u>PROJET</u> (Mars 1978)	
	- Levé Topographique	
	- Levé Topographique et Etat des Lieux	
	- Plan de Masse	
3	Plan d'Implantation	
3b	" " avec Buanderie	
CUB 4	Plan de Masse	*
CUB 5	Façade Générale Sud-Est	* *
CUB 6	" " Sud-Ouest	* *
	<u>BLOC 1 :</u>	
	<u>BLOC 1 :</u>	
CUB 7	Niveau 25.00 (Rez-de-Chaussée)	
CUB 8	Niveau 27.47	
CUB 9	Niveau 29.94	
CUB 10	Terrasse	
CUB 12	Façades 1 et 2	
CUB 13	Façades 3 et 4	
	<u>BLOC 2 :</u>	
CUB 14A	Niveau 25.00 (Rez-de-Chaussée)	
CUB 15	Niveau 27.47	
CUB 16	Niveau 29.94	
CUB 17	Terrasse	
CUB 18	Coupes	
CUB 19	Façade 1	
CUB 20	Façade 2	
CUB 21	Façade 3	
CUB 22	Façade 4	



N° des Plans	Libellé des Plans	Appréciation
	<u>BLOC 3 :</u>	
CUB 23A	Niveau 25.00 (Rez-de-Chaussée)	
CUB 24	Niveau 27.47	
CUB 25	Niveau 29.94	
CUB 26	Terrasse 3.44 (Terrasse)	
CUB 27	Coupes AA et BB	
CUB 28	Façade 1	
CUB 29	Façade 2	
CUB 30	Façades 3 et 4	
CUB 31	Façade 4	
	<u>BLOC 4 :</u>	
CUB 31A	Niveau 25.00 (Rez-de-Chaussée)	
CUB 32	Niveau 27.47 (Rez-de-Chaussée)	
CUB 33	Niveau 29.94	
CUB 34	Plan Terrasse	
CUB 35	Coupes AA et BB	
CUB 36	Façades 1 et 2 AA et Façade 1	
CUB 36b	Façades 3 et 4 BB et Façade 2	
	<u>BLOC 5 :</u>	
CUB 37	Niveau 25.00 (Rez-de-Chaussée)	
CUB 38	Niveau 27.47	
CUB 39	Niveau 29.94	
CUB 40	Plan Terrasse	
CUB 41	Coupes AA et BB A et Façade 1	
CUB 42	Façade 1 Façade BB et Façade 2	
CUB 43	Façade 2	
CUB 44	Façade 3	
CUB 45	Façade 4	
CUB 51A	Niveau 25.00	
CUB 52	Niveau 27.47	
CUB 53	Niveau 29.94	
CUB 70	Terrasse	
CUB 71	Coupes AA et BB	



N° des Plans	Libellé des Plans	Appréciation
CUB 72		
CUB 73		
CUB 46A	<u>BLOC 6 :</u> Niveau 25.00 (Rez-de-Chaussée)	
CUB 47	Niveau 27.47	
CUB 48	Niveau 29.94	
CUB 49	Niveau 33.44 (Terrasse)	
CUB 50	COupes AA et BB	
CUB 51	Façade 1	
CUB 52	Façade 2	
CUB 53	Façade 3	
CUB 54	Façade 4	
CUB 80	COupes AA et BB	
CUB 81		
CUB 82	<u>BLOC 7 :</u>	
CUB 55A	Niveau 25.00 (Rez-de-Chaussée)	
CUB 56	Niveau 27.47	
CUB 57	Niveau 29.94	
CUB 58	Plan Terrasse	
CUB 59	Coupe Façade AA et Façade 1	
CUB 60	Co-upe Façade BB et Façade 2	
CUB 86		
CUB 87		
CUB 88	<u>BLOC 8 :</u>	
CUB 61	Niveau 25.00	
CUB 62	Niveau 27.47	
CUB 63	Niveau 29.94	
CUB 64	Terrasse	
CUB 65	Coupe Façade AA et Façade 1	
CUB 66	Coupe Façade BB et Façade 2	
CUB 90		
CUB 97		
CUB 98	<u>BLOC 9 :</u>	
CUB 67A	Niveau 25.00	
CUB 68	Niveau 27.47	
CUB 69	Niveau 29.94	
CUB 70	Terrasse	
CUB 71	Coupes AA et BB	



N° des Plans	Libellé des Plans	Appréciation
CUB 72	Façade 1	
CUB 73	Façade 2	
CUB 74	Façade 3	
CUB 75	Façade 4	
	<u>BLOC 10 :</u>	
CUB 76A	Niveau 25.00	
CUB 77	Niveau 27.47	
CUB 78	Niveau 29.94	
CUB 79	Plan Terrasse	
CUB 80	Coupes AA et BB	
CUB 81	Façade 1	
CUB 82	Façade 2	
CUB 83	Façade 3	Niveau 28.00
CUB 84	Façade 4	Niveau 24.45
		Niveau 30.45
	<u>BLOC 11 :</u>	
CUB 85A	Niveau 25.00	
CUB 86	Niveau 27.47	
CUB 87	Niveau 29.94	
CUB 88	Terrasse	
CUB 89	Coupe Façade AA	
CUB 90	Coupe Façade BB	
CUB 91	Façade 1	
CUB 92	Facade 2	
	<u>RESTAURANT :</u>	
CUB 96	Plan	
CUB 97	Plan Terrasse	
CUB 98	Coupes AA et BB	
CUB 99	Façades Nord Ouest/Sud Est	
CUB 100	Cuisine Façades Nord Ouest/Sud Est	



N° des Plans	Libellé des Plans	Appréciation
	<u>CUISINE :</u>	
CUB 102	Plan Terrasse	
CUB 104	Coupes CC et DD	
	<u>CHAUFFERIE :</u>	
CUB 105	Plan	
CUB 106	Plan Terrasse	
CUB 107	Coupe AA et Façade Sud-Est	
	<u>THEATRE :</u>	
CUB 108	Plan Plafond	
CUB 109	Plan Détail	
CUB 110	Cinéma-Salle de Conférence- Niveau 28.00	
CUB 111	" " Niveau 24.45	
CUB 112	" " Niveau 30.45	
CUB 113	Plan Terrasse	
CUB 114	façade Sud-Ouest	
CUB 115	Façade Nord-Est	
CUB 116	Façade Sud-Est	
CUB 117	Façade Nord-Ouest	
CUB 118	Coupe AA	
CUB 119	Coupe BB	
CUB 120	Coupe CC	
	<u>GYMNASE :</u>	
CUB 121	Plan	
CUB 122	Niveau Vitrage	
CUB 123	Ateliers - Buanderie - Coupes	
	<u>ANIMATION-DRUGSTORE-PING PONG et BLOC ADMINISTRATIF :</u>	
CUB 141	Coupe 1.1	



N° des Plans	Libellé des Plans	Appréciation
	<u>VESTIAIRE-ATELIERS-BUANDERIE LINGERIE</u>	
CUB 124	Terrain de Jeux - Plan	
CUB 125	Plan	
CUB 126	Niveau Vitrage	
CUB 127	Coupes	
CUB 141	Coupe 3.3	
CUB 149	<u>VESTIAIRE-GYMNASE :</u>	
CUB 128	Plan Terrasse	
CUB 129	Façades	
CUB 130	Façades	
	<u>BLOC ADMINISTRATIF :</u>	
CUB 131	Plan Rez-de-Chaussée	
CUB 132	Plan 1er Etage	
CUB 133	Plan 2eme Etage	
CUB 134	Plan Terrasse	
CUB 135	Coupe AB	
CUB 136	Façade Sud-Est	
CUB 137	Façade Nord-Ouest	
CUB 163	Façades	
CUB 167	<u>ANIMATION-PING PONG-BLOC ADMINISTRATIF</u>	
CUB 139	Plan Rez-de-Chaussée	
CUB 201	<u>ANIMATION-PING PONG-BLOC ADMINISTRATIF</u>	
CUB 140	Plan Terrasse	
CUB 203		
CUB 201	<u>PING PONG :</u>	
CUB 141	Niveau Vitrage	
CUB 152	Coupe sur Chambre Type - Electricité Implantation	
	<u>ANIMATION-DRUGSTORE-PING PONG</u> <u>et BLOC ADMINISTRATIF :</u>	
CUB 142	Coupe 1.1	



N° des Plans	Libellé des Plans	Appréciation
	<u>ANIMATION-DRUGSTORE-PING-PONG</u> et <u>BLOC ADMINISTRATIF</u> :	
CUB 143	Coupe 2.2	1/200
	<u>CENTRE D'ANIMATION DRUGSTORE</u> :	1/200
CUB 144	Coupe 3.3	1/200
CUB 145	Coupe 4.4	1/10
CUB 146	Coupe 5.5	1/10
CUB 147	Façade Sud Ouest	1/10
CUB 148	Façade Nord Est	1/20
	<u>BLOC</u> :	1/50
CUB 149	Centre d'Animation - Galerie Couverte - Façade Nord-Est	1/50
CUB 151	Plan Chambre Type	1/50
CUB 152	Coupe sur Chambre Type	1/50
CUB 150	Plan Rez-de-Chaussée ?	
CUB 151	Plan Terrasse	
CUB 152	Coupe AA - Sol Niveau 31.03 (4 planches)	1/50
CUB 153	Façades Sud-Est et Nord-Est	1/50
CUB 157	Détail Penderie Ouest et Coupe AA	1/20
CUB 160	Logement Gardien + Poste de Livraison et Transformateur	
CUB 201	VRD clôtures et Portails - Clôture Type n°1 Détails	1/30
CUB 202	VRD Clôtures et Portails - Portail Type V2	1/30
CUB 203	VRD " " Portail Type V2P	1/30
CUB 301	Bt. 1 à 11 Ventilation Statique-Schéma de Principe	1/30
CUB 151 ?	Chambre Type - Electricité Implantation	
CUB 152 ?	Coupe sur Chambre Type - Electricité Implan- tation	1/50
	+ 6 calques Plan "Equipement"	1/50
	Façades Sud-Est et Coupe AA	1/50



N° des Plans	Libellé des Plans	Appréciation
	<u>PROJET D'EXECUTION</u> (Autre Rouleau)	
07	Plan Rez-de-Chaussée (2 Plans) Profil Général Sud-Ouest Niveau 33.00	1/50 1/200
08	Profil Général Sud-Est 1 Niveau 35.47	1/200
09	Profil Général Sud-Est 2 Niveau 37.04	1/200
10	Plan Espaces Verts et Jardins	1/50
10bis	plan Complémentaire Espaces Verts et Jardins	
11	Plan Chambre Type et Coupe AA	1/10
12	Coupe sur Chambre Type	1/10
13	Coupe sur Chambre Type (penderie)	1/10
14	Bloc Sanitaire	1/20
	Plan Rez-de-Chaussée Entrée Niveau 28.00	1/50
	<u>BLOC 1 :</u> Niveau 30.47	1/50
15	Plan rez-de-chaussée Niveau Entrée 32.00 Coupe Façade AA	1/50 1/50
19	Façades Nord-Ouest et Sud-Ouest	1/50
20	Façade Sud-Est et Coupe AA	1/50
	<u>BLOC 2 :</u> Niveau 28.53	1/50
21	Plan Sous-Sol Niveau 31.53 (4planches)	1/50
25	Façades Sud-Est et Nord-Est Niveau 33.47	1/50
26	Façades Nord-Ouest et Coupe AA	1/50
	Coupe Façade Sud-Ouest et Nord-Est	1/50
	<u>BLOC 3 :</u> Niveau 33.47	1/50
27	Plan Rez-de-Chaussée (4 planches) Niveau Entrée 35.00	1/50
31	Façades Sud-Est et Nord-Est	1/50
32	Façade Sud-Ouest et Coupe AA Niveau 31.00	1/50
	Plan Niveau 33.47	1/50
	<u>BLOC 4 :</u>	1/50
33	Plan Rez-de-Chaussée (4 Planches) Niveau Entrée 33.00 Coupe BB	1/50 1/50
37	Façades Sud-Ouest et Nord-Ouest	1/50
38	Façades Sud-Est et Coupe AA	1/50



N° des Plans	Libellé des Plans	Appréciation
<u>BLOC 5 :</u>		
39	Plan Rez-de-Chaussée (2 Plans) Entrée Niveau 33.00	1/50
40	Plan Niveau 35.47	1/50
41	Plan Niveau 37.94	1/50
42	Plan Terrasse	1/50
43	Façades Sud-Est et Nord-Est	1/50
44	Façades Nord-Ouest et Coupe AA	1/50
<u>BLOC 7 :</u>		
50	Plan Rez-de-Chaussée Entrée Niveau 28.00	1/50
51	Plan Niveau 30.47	1/50
52	Plan Terrasse	1/50
53	Façade Sud-Ouest et Coupe Façade AA	1/50
54	Façade Sud-Est et Coupe Façade BB	1/50
<u>BLOC 8 :</u>		
55	Plan Sous-Sol Niveau 28.53	1/50
56	Plan Rez-de-Chaussée Niveau 31.00	1/50
57	Plan Niveau 33.47	1/50
58	Plan Terrasse	1/50
59	Coupe Façade Sud-Ouest et Nord-Est	1/50
60	Coupe Façade Sud-Est et Nord-Ouest	1/50
<u>BLOC 9 :</u>		
61	Plan Rez-de-Chaussée Entrée Niveau 31.00	1/50
62	Plan Niveau 33.47	1/50
63	Plan Terrasse	1/50
64	Façade Nord-Ouest et Coupe AA	1/50
65	Façade Sud-Ouest et Coupe BB	1/50

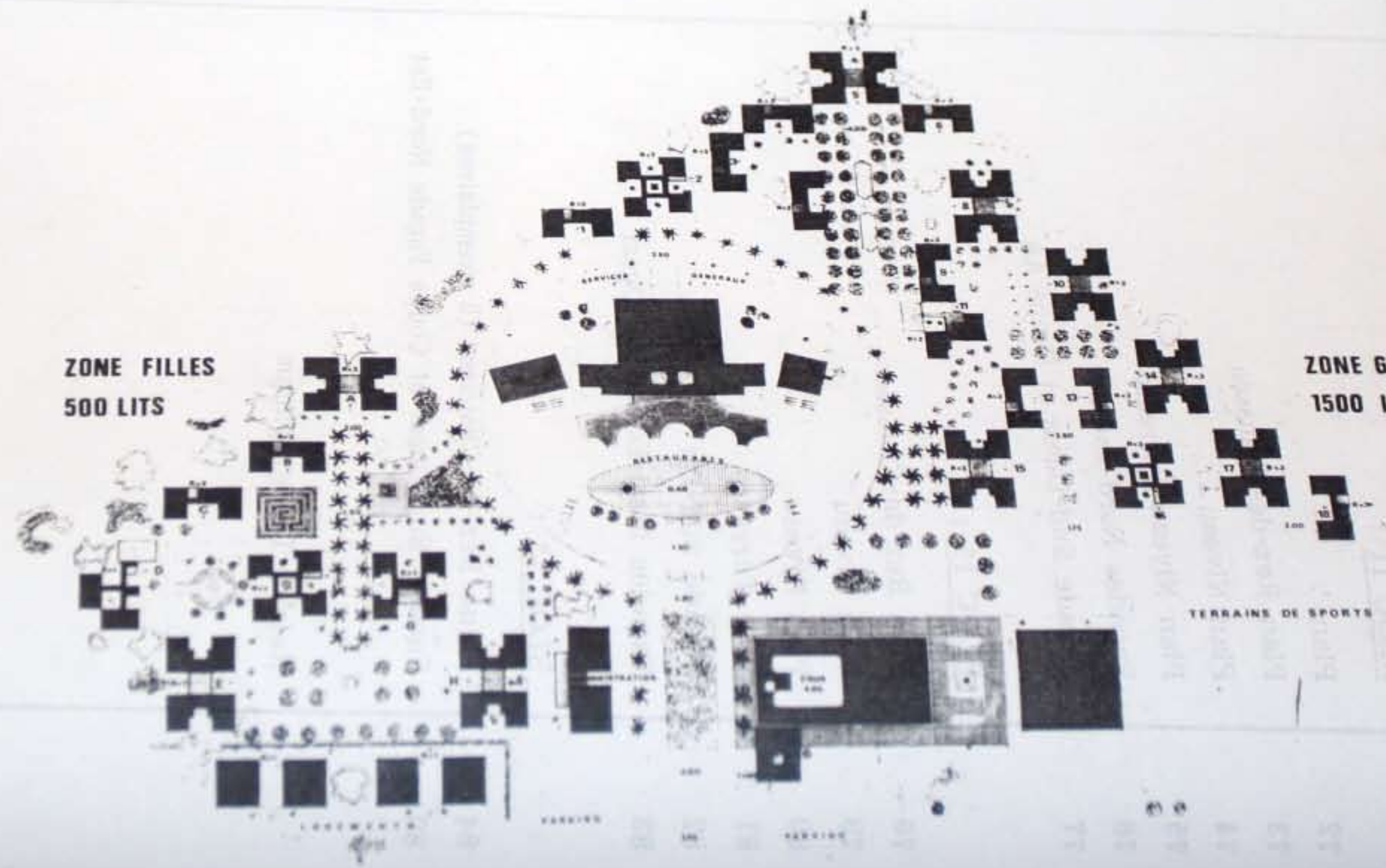


N° des Plans	Libellé des Plans	Appréciation
	<u>BLOC 11 :</u>	
72	Plan	
73	Plan Rez-de-Chaussée	
74	Plan Niveau	
75	Plan Niveau Terrasse	
76	Façades Nord-Est	
77	Façade Sud-Ouest et Coupe AA	
	<u>BLOC 12 :</u>	
78	Plan Rez-de-Chaussée	
79	Plan Niveau	
80	Plan Niveau	
81	Plan Terrasse	
82	Façade Sud-Est	
83	Façades Nord-Est et Sud-Ouest	
	<u>BLOC 13 :</u>	
84	Plans Rez-de-Chaussée (5 exemplaires)	
89	Façade Sud-Ouest et Coupe Façade Nord-Est	
	Relevé Topographique	
	Plan de Situation	
	Plan Topographique A	
	Plan de Masse A (concret)	
	Plan de Masse A	
	Plan de Masse B	
	Plan de Masse B (concret)	
	Plan d'implantation A	
	" " B	



**ZONE FILLES**  
**500 LITS**

**ZONE GARCONS**  
**1500 LITS**





## BAB EZZOUAR II : CITE UNIVERSITAIRE

N° des Plans

Libellé des Plans  
(2000 Lits)

Appréciation

N° des Plans	Libellé des Plans	Appreciation
11	Coupe BB	
12	Coupe CC	
13	Chambre Type Individuelle - Façade	
14	Menuiserie - Chambre Individuelle	
15	<u>ESQUISSE OU AVANT-PROJET</u>	
16	Menuiserie - Chambre Double	
17	Plan - Coupe - Façade	
4	Façade Générale (solution 1)	*
5	Façade Générale (solution 2)	* *
6	Coupe Générale	*
6bis	Plan (solution n°1) (Rez-de-Chaussée)	
7	plan (solution n°3)	
8	Plan (solution n°2)	
9	Plan Chambres Types	
17	Coupe AA	*
18	Coupe BB	
19	Coupe CC	
20	Détail	* *
21	Plan Détail (solution n°2)	
24	Plan Niveau 25.50 (Rez-de-Chaussée)	
25	<u>PROJET</u> (Avril 1974)	
26	Plan Niveau 25.50	
27	Plan Niveau 25.50	
01	Plan de Situation	
02	Plan Topographique A	
02b	" " " " B	
03A	Plan de Masse A (annulé)	
03A	Plan de Masse A	
03b	Plan de Masse B	
04bis	Plan de Masse 2mm/m (Rez-de-Chaussée)	
05	Plan d'Implantation A	
06	" " " " B	



N° des Plans	Libellé des Plans	Appréciation
08	Coupe AA Chambre Type Double	
09	Plan Chambre Type Individuelle	*
10	Coupe AA - BB	*
11	Coupe BB	
12	Coupe CC	
13	Chambre Type Individuelle - Façade	
14	Menuiserie - Chambre Individuelle Plan - Coupe - Façade (détail)	**
15	Menuiserie - Chambre Double Plan - Coupe - Façade	
16	Plan Niveau 18.65 (Rez-de-Chaussée)	
17	Plan Niveau 21.35	
18	Plan Niveau 24.05	
19	?	
20	Plan Niveau 27.75 Terrasse	
21	Coupes AA - BB (Rez-de-Chaussée)	
22	Façades 1 et 2	
23	Façades 3 et 4	
24	Plan Niveau 21.45 (Rez-de-Chaussée)	
25	Plan Niveau 24.15	
26	Plan Niveau 26.85	
27	Plan Niveau 29.55	
28	Plan Niveau 33.45 Terrasse	
29	Coupes AA-BB (Rez-de-Chaussée)	
30	Façades 1 et 2	
31	Façades 3 et 4	
32	Plan Niveau 21.65 (Rez-de-Chaussée)	
33	Plan Niveau 24.35	



N° des Plans	Libellé des Plans	Appréciation
34	Plan Niveau 27.05	
35	Plan Niveau 30.75 Terrasse	
36	Coupes AA-BB	
37	Façades 1 et 2	
38	Façades 3 et 4	
	<u>BLOC A4 :</u>	
39	Plan Niveau 21.65 (Rez-de-Chaussée)	
40	Plan Niveau 24.35	
41	Plan Niveau 27.05	
42	Plan Niveau 30.75 Terrasse	
43	Coupes AA-BB	
44	Façades 1 et 2	
45	Façades 3 et 4	
	<u>BLOC A5 :</u>	
46	Plan Niveau 21.65 (Rez-de-Chaussée)	
47	Plan Niveau 24.35	
48	Plan Niveau 27.05	
49	Plan Niveau 29.75	
50	Plan Niveau 33.45 Terrasse	
51	Coupes AA-BB	
52	Façades 1 et 2	
53	Façades 3 et 4	
	<u>BLOC A6 :</u>	
54	Plan Niveau 18.00 (Rez-de-Chaussée)	
55	Plan Niveau 20.70	
56	Plan Niveau Terrasse	
57	Coupes AA-BB	
58	Façades 1 et 2	
59	Façades 3 et 4	



N° des Plans	Libellé des Plans	Appréciation
	<u>BLOC C1 :</u>	
60	Plan Niveau 21.65 (Rez-de-Chaussée)	
61	Plan Niveau 24.35	
62	Plan Niveau 27.05	
63	Plan Niveau 29.75 (Rez-de-Chaussée)	
64	Plan Terrasse	
65	Coupes AA et BB	
66	Façades 1 et 2	
67	Façades 3 et 4	
	<u>BLOC C2 :</u>	
68	Plan Niveau 21.65 (Rez-de-Chaussée)	
69	Plan Niveau 23.70	
70	Plan Terrasse	
71	Coupes AA et BB	
72	Façades 1 et 2	
73	Façades 3 et 4	
	<u>BLOC D1 :</u>	
74	Plan Niveau 21.65 (Rez-de-Chaussée)	
75	Plan Niveau 24.35	
76	Plan Niveau 27.05	
77	Plan Terrasse	
78	Coupes AA-BB	
79	Façades 1 et 2	
80	Façades 3 et 4	
	<u>BLOC D2 :</u>	
81	Plan Niveau 21.65 (Rez-de-Chaussée)	
82	Plan Niveau 24.35	
83	Plan Niveau 27.05	
84	Plan Terrasse	
85	Coupes AA-BB	



N° des Plans	Libellé des Plans	Appréciation
86	Façades 1 et 2	
87	Façades 3 et 4	
	<u>BLOC D3 :</u>	
88	Plan Niveau 21.65 (Rez-de-Chaussée)	
89	Plan Niveau 24.05	
90	Plan Niveau 26.75	
91	Plan Niveau 29.45	
92	Plan Terrasse	
93	Coupes AA_BB	
94	Façades 1 et 2	
95	Façades 3 et 4	
	<u>BLOC E1 :</u>	
96	Plan Niveau Rez-de-Chaussée	
97	Plan Niveau 1er Etage	
98	Plan Niveau Terrasse	
99	Coupes AA-BB	
100	Façades 1/3	
101	Façades 2/4	
	<u>BLOC E2 :</u>	
102	Plan Niveau Rez-de-Chaussée	
103	Plan Niveau 1er Etage	
104	Plan Niveau 2ème Etage	
105	Plan Niveau Terrasse	
106	Coupes AA-BB	
107	Façades 1/3	
108	Façades 2/4	
	<u>BLOC E3 :</u>	
109	Plan Niveau Rez-de-Chaussée	
110	Plan Niveau 1er Etage	



N° des Plans	Libellé des Plans	Appréciation
111	Plan Niveau Terrasse	
112	Coupes AA-BB	
113	Façades 1/3	
114	Façades 2/4	
115	<u>BLOC E4 :</u>	
115	Plan Niveau Rez-de-Chaussée	
116	Plan Niveau 1er Etage	
117	Plan Niveau 2ème Etage	
118	Plan Terrasse	
119	Coupes AA-BB	
120	Façades 1/3	
121	Façades 2/4	
	<u>BLOC E5 :</u>	
122	Plan Niveau Rez-de-Chaussée	
123	Plan Niveau 1er Etage	
124	Plan Niveau 2ème Etage	
125	Plan Niveau Terrasse	
126	Coupes AA-BB	
127	Façades 1/3	
128	Façades 2/4	
	<u>BLOC E6 :</u>	
129	Plan Niveau Rez-de-Chaussée	
130	Plan Niveau 1er Etage	
131	Plan Niveau 2ème Etage	
132	Plan Niveau Terrasse	
133	Coupes AA-BB	
134	Façades 1/3	
135	Façades 2/4	



N° des Plans	Libellé des Plans	Appréciation
	<u>BLOC E7 :</u>	
136	Plan Niveau Rez-de-Chaussée (haussée)	
137	Plan Niveau 1er Etage (Etage Terrasse)	
138	Plan Niveau 2ème Etage	
139	Plan Niveau Terrasse	
140	Coupes AA-BB	
141	Façades 1/3	
142	Façades 2/4	
	<u>BLOC F1 :</u>	
143	Plan Niveau 20.10 (Rez-de-Chaussée)	
144	Façade 4 - Coupe AA	
145	Façades 1, 2 et 3	
	Coupes AA et BB	
	<u>BLOC F2 :</u>	
146	Plan Niveau 18.20 (Rez-de-Chaussée)	
147	Façade 4 - Coupe AA	
148	Façades 1, 2 et 3	
	Plan Niveaux 19.20 et 19.05	
149	N'existe pas	
150	N'existe pas	
	Coupes AA et BB	
	<u>BLOC G1 :</u>	
151	Plan Niveau 21.65 (Rez-de-Chaussée)	
152	Plan Niveau 24.55 1er Etage	
153	Plan Niveau 27.05 2ème Etage	
154	Plan Niveau 29.75 3ème Etage (haussée)	
155	Plan Niveau Terrasse	
156	Coupes AA et BB	
157	Façades 1 et 2	
158	Façades 3 et 4	
	Façades 3 et 4	



N° des Plans	Libellé des Plans	Appréciation
	<u>BLOC B 01 :</u>	
159	Plan Niveau 17.85 (Rez-de-Chaussée)	
160	Plan Niveau 20.55 1er Etage Terrasse	
161	Plan Niveau Terrasse	
161	Coupes AA-BB	
163	Coupe CC	
164	Façades 1 et 2	
165	Façades 3 et 4	
	<u>BLOC B 02 :</u>	
166	Plan Niveau 18.30 (Rez-de-Chaussée)	
167	Plan Niveau 21.00	
168	Plan Niveau Terrasse	
169	Coupes AA et BB	
170	Façade 1 et 2	
171	Façade 3 et 4	
	<u>BLOC B 03 :</u>	
172	Plan Niveaux 19.20 et 19.05	
173	Plan Niveaux 27.90 et 21.75	
174	Plan Terrasse	
175	Coupes AA et BB	
176	Façades 1 et 2	
177	Façades 3 et 4	
	<u>BLOC 04 :</u>	
178	Plan Niveau 18.95 (Rez-de-Chaussée)	
179	Plan Niveau 21.65	
180	Plan Niveau Terrasse	
181	Coupes A.B	
182	Façades 1 et 2	
183	Façades 3 et 4	



N° des Plans	Libellé des Plans	Appréciation
	<u>BLOC 05 :</u>	
184	Plan Rez-de-Chaussée	
185	Plan Etage et Terrasse	
186	Plan Terrasses	
187	Coupes B.D	
188	Façades A et B	
189	Façades C et D	
	<u>BLOC BF 1 :</u>	
190	Plan Niveau 19.35 · Rez-de-Chaussée	
191	Plan Niveau 22.05 1er Etage	
192	Plan Niveau 24.75 2ème Etage	
193	Plan Niveau Terrasse	
194	Coupe AA	
195	Façades 1 et 3	
196	Façades 2 et 4	
	<u>BLOC F 2 :</u>	
197	Plan Rez-de-Chaussée	
198	Plan 1er Etage	
199	Plan 2ème Etage	
200	Plan Terrasse	
201	Coupes AA-BB	
202	Façades 1 et 3	
203	Façades 2 et 4 (calques originaux)	
	<u>BLOC F 3 :</u>	
204	Plan Niveau 21.50 Rez-de-Chaussée	
205	Plan Niveau 24.20 1er Etage	
206	Plan Niveau 26.90 2ème Etage	
207	Plan Niveau 29.60 3ème Etage	
208	Plan Terrasse	
209	Coupes AA et BB	



N° des Plans	Libellé des Plans	Appréciation
210	Façades 1 et 2	
211	Façades 3 et 4	
212	Plan Niveau 19.30 Rez-de-Chaussée	
213	Plan Niveau 22.00	
214	Plan Terrasse	
215	Coupes AA et BB	
216	Façades 1 et 2	
217	Façades 3 et 4	
218	Plan Niveau 19.50	
219	Plan Niveau 22.20	
220	Plan Niveau 24.90	
221	Plan Niveau 27.60	
222	Plan Terrasse	
223	Coupes AA et BB	
224	Façades 1 et 2	
225	Façades 3 et 4	
226	Plan Niveau Rez-de-Chaussée	
227	Plan Niveau 1er Etage	
228	Plan Terrasse	
229	Coupes AA et BB	
230	Façades 1 et 3	
231	Façades 2 et 4	
232	Plan Niveau 20.10 Rez-de-Chaussée	
233	Plan Niveau 22.80 1er Etage	
234	Plan Niveau 25.50 2ème Etage	
235	Plan Niveau 28.20 3ème Etage	



N° des Plans	Libellé des Plans	Appréciation
236	Plan Terrasse	
237	Coupes AA et BB	
238	Façades 1 et 2	
239	Façades 3 et 4	
	<u>RESTAURANT :</u>	
240	Plan	*
240bis	Plan	
241	Plan Terrasse	
242	Coupes AA et BB	
243	Façades 1 et 2	*
244	Façades 3 et 4	*
245 A	<u>EQUIPEMENT CUISINE-BLANCHISSERIE</u>	
	<u>CUISINE :</u>	
245 B	Plan	
246	Plan Terrasse	
247	Co-upes CC et DD	
	<u>CENTRE D'ANIMATION :</u>	
249	Plan	**
250	Plan Terrasse	
251	Coupes AA et CC	
252	Coupe BB - Façade 1	*
253	Coupe DD - Façade 2	*
	et <u>RESTAURANT :</u>	
254	Façade Latérale	
254 c	Façade Principale	
254 b	Plan d'Ensemble	



N° des Plans	Libellé des Plans	Appréciation
	<u>ADMINISTRATION ET LOGEMENTS :</u>	
255	Rez-de-Chaussée	
256	Etage	
257	Plan Terrasse	
258	Coupes AA	
259	Façades 1 et 2	
260	Façades 3 et 4	
261	Façade Générale A	
262	Façade Générale B	
263	Façade Générale C	
264	Logement Gardien - Entrée de Service et Poste de Livraison (Electricité)	
265	Buanderie Lingerie - Plan-Coupe-Façade	
	<u>AMENAGEMENT AUDITORIUM :</u>	
266	Plan	
267	Coupe AA	
	<u>ENTREE PRINCIPALE :</u>	
268	Pavillon Gardien	
269	Pavillon Gardien - Coffrage et Armature	
270	Pavillon Gardine - Coffrage	
	<u>CHAUFFAGE-VENTILATION-CUISINE :</u>	
271	Plan des Hottes	
	<u>CUISINE :</u>	
272	Détails des Hottes	
273	Détails des Hottes	



N° des Plans	Libellé des Plans	Appréciation
274	Salle de Réunion-Labo/Photos (Initialement Sauna)	
275	Abri-Bus	
209 A	VRD Abri-Bus	

HH 1	Plan d'implantation (Annulé)	
HH 2	Chambre - Rez-de-Chaussée	..
HH 4	Chambres Dortoir - Plan 1er Etage	
HH 5	Dortoirs - Plan 1ère Etage	
HH 6	Chambre - Plan Terrasse	
HH 7	Cellule Chambre-Rez-de-Chaussée et 1er Etage	
HH 8	Cellule Dortoirs - Plan 1er et 1ère Etage	
HH 9	Bâtiment Chambre - Façades Sud-Est	.
HH 10	Bâtiment Chambre - Façades Ouest, Coupe AB	
HH 11	Classes Conférence - Plan Façades	
HH 12	Plan Terrasse	
HH 13	Salle de Conférence - Façades 1-2-3-4-5 Coupes Longitudinales, Transversales	
HH 14	Salle de Conférence Coupe Transversale sur l'Estade	
HH 15	Coupe AA-BB - Façades Est et Sud	.
HH 16	Classes et Conférence - Coupes CC-DD-EE	
HH 17	Plan Cuisine - Réception et Administration	
HH 18	Cuisine - Administration - Réception - Plan Terrasse	
HH 19	Coupe 1.1	
HH 20	Coupe - Façades n° 2	
HH 21	Coupe - Façades n° 3.3-4.4 et 5-5	.
HH 22	Façade Ouest	
HH 23	Façade Nord	
HH 24a	Villa Cadre	
HH 24	Villa - Plan et Terrasse	
HH 25	Villa - Coupes A.A - B.B	



N° des Plans	Libellés des Plans	Appréciation
<b>BOU SAADA : ECOLE HOTELIERE</b>		
DECEMBRE 1968		
HH 26 HH 27	Façades A, B, C, D Schémas Réseaux Eau, Electricité, Assainissement	
HH 28	Coupe sur Lanterneau Cuisine	
N° des Plans	Libellé des Plans	Appreciation
HH 1bis	Plan de Masse	
HH 2	Plan d'implantation (Annulé)	
HH 3	Chambre - Rez-de-Chaussée	* *
HH 4	Chambres Dortoir - Plan 1er Etage	
HH 5	Dortoirs - Plan 2ème Etage	
HH 6	Chambre - Plan Terrasse	
HH 7	Cellule Chambre-Rez-de-Chaussée et 1er Etage	
HH 8	Cellule Dortoirs - Plan 1er et 2ème Etage	
HH 9	Bâtiment Chambre - Façades Sud-Est	*
HH 10	Bâtiment Chambre - Façades Ouest, Coupe AB	
HH 11	Classes Conférence - Plan	
HH 12	Plan Terrasse	
HH 13	Salle de Conférence Coupes Longitudinales, Transversales	
HH 14	Salle de Conférence Coupe Transversale sur l'Estrade	
HH 15	Coupe AA-BB - Façades Est et Sud	*
HH 16	Classes et Conférence - Coupes CC-DD-EE	
HH 17	Plan Cuisine - Réception et Administration	
HH 18	Cuisine - Administration - Réception - Plan Terrasse	
HH 19	Coupe 1.1	
HH 20	Coupe - Façades n° 2	
HH 21	Coupe - Façades n° 3.3-4.4 et 5-5	*
HH 22	Façade Ouest	
HH 23	Façade Nord	
HH 24a	Villa Cadre	
HH 24	Villa - Plan et Terrasse	
HH 25	Villa - Coupes A.A - B.B	



N° des Plans	Libellé des Plans	Appréciation
HH 26	Façades A, B, C, D	
HH 27	Schémas Réseaux Eau, Electricité, Assainissement	
HH 28	Coupe sur Lanterneau Cuisine	
HH 29	Coupe sur Lanterneau Cuisine et Restaurant Pédagogique	Appréciation
HH 30	Coupe Longitudinale sur Restaurant Pédagogique	*
HH 31	Infirmierie - Plan et Terrasse	
HH 32	Infirmierie - Coupes AA- B.B	
HH 33	Infirmierie - Façades	
HH 34	Salle de Conférence et de Projection	..
HH 35	Bâtiment Administratif - Toilettes - Détails des Baies - Plan, Coupes et Elévations	*
HH 36	Plan Transformation de l'Infirmierie en Logement	
HH 37	Façades Nord et Sud	*
HH 38	Hôtel d'Application - Plan	..
HH 39	Coupe en Diagonale sur Petit Salon	..
10		..
11	- Gardien Vestiaires - Façades Plan Annulé	
12	- Gardien Vestiaires - Plan Coupes "	
13	- Plan d'Equipement Cuisine	
14	- 3 Plan de Recollement (Entreprise)	
15		
16	- 17 Plans Béton	
17	Salle de Jeux	..



## CONSTANTINE : CITE UNIVERSITAIRE

(en cours d'exécution en 1964)

Calques originaux et de structure  
au Ministère de l'Enseignement depuis 1954

N° des Plans	Libellé des Plans	Appreciation
	<u>ESQUISSE</u>	
0	Page de Garde	
1	Plan de Masse et d'Implantation	* *
1	" " " Modifié	
3	Chambre Individuelle	
5	Immeuble Type - Rez-de-Chaussée et 1er Etage	
6	" " " "	
7	" " " "	
8	Façades Types	* *
9	" "	* *
10	" "	* *
11	Détail Fenêtres	
12	" "	
13	Administration - Téléphone	
14	Restaurant-Drugstore	
15	" "	
16	Cinéma - Théâtre	
17	Salle de Jeux	*
05	Coupe AA	
06	Façade Sud Ouest	
07	Bloc Type Individuel	
08	Bloc "Individuel" Détail Chambre Type	
09	Bloc "Individuel" Façades	
10	Bloc Type "Double"	
11	Bloc "Double" Détail Chambre Type	



N° des Plans	<u>ORAN : CITE UNIVERSITAIRE</u>	Appréciation
	(en cours d'exécution en 1984)	
UOR 12	Bloc " Calques originaux et de structure au Ministère de l'Enseignement depuis 1984	
UOR 13		
UOR 14		

N° des Plans	Libellé des Plans	Appreciation
	<u>ESQUISSE</u>	
	- Clôture et Surface Générale	
	- Plan de Masse	* *
	- Plan de Situation	
	- Plans Cellule Type	
	- Perspective	* *
<u>AVANT-PROJET</u> (Juin 1977)		
UOR 01	Plan de Masse 1	
UOR 01b	Plan de Masse 2	
UOR 02	VRD Adduction d'Eeau 1	
UOR 02b	VRD Adduction d'Eau 2	
UOR 03	VRD Assainissement 1	
UOR 03b	VRD Assainissement 2	
UOR 04	VRD Eclairage 1	
UOR 04b	VRD Eclairage 2	
UOR 05	Coupe AA	*
UOR 06	Façade Sud Ouest	* *
UOR 07	Bloc Type Individuel	*
UOR 08	Bloc "Individuel" Détail Chambre Type	
UOR 09	Bloc "Individuel" Façades	
UOR 10	Bloc Type "Double"	
UOR 11	Bloc "Double" Détail Chambre Type	



N° des Plans	Libellé des Plans	Appréciation
UOR 12 UOR 13 UOR 14	Bloc "Double" - Coupe " Façades 1 et 2 " " 3 et 4	
N° des Plans	Libellé des Plans	Appréciation
01 02 03	Relevé de Terrain Plan de Niveau et de Situation Plan d'implantation	Terrain " "

	<u>BLOC ENSEIGNEMENT</u>	
04	Ras-de-Chaussée	"
05	1er Etage	"
06	2ème Etage	"
07	Plan de Terrasse	"
08	Coupe AA	"
09	Coupe BB	"
10	Façade Nord-Est	"
11	Façade Sud-Ouest	"
12	Façades Sud-Est et Nord-Ouest	"
	<u>BLOC ANNEXES BIBLIOTHÈQUE ET SALLE DE REUNION</u>	
13	Ras-de-Chaussée	"
14	1er Etage	"
15	Plan Terrasse	"
16	Coupe	"
17	Façades	"



N° des Plans	<u>ORAN : LYCEE "ECKMUHL"</u>	Appréciation
	(non exécuté)	
	<u>ADMINISTRATION</u>	
18	Plans (R. d. C. Etage et Terrasse) 2cm/m	
19	Coupees (A.A et B.B)	
	Façades (Libellé des Plans Nord-Ouest, Sud-Est)	Appreciation
01	Relevé de Terrain 2cm/m	
02	Plan de Masse et de Situation "	
03	Plan d'Implantation "	
21	Rez-de-Chaussée "	
22	1er Etage "	
23		
	<u>BLOC ENSEIGNEMENT</u>	
24	Plan Terrasse "	
25	Coupe A.A "	
26	Coupe B.B "	
04	Rez-de-Chaussée "	
05	1er Etage "	
06	2eme Etage "	
07	Plan de Terrasse "	
08	Coupe AA "	
09	Coupe BB "	
10	Façade Nord-Est "	
11	Façade Sud-Ouest "	
12	Façades Sud-Est et Nord-Ouest "	
31	Plan Terrasse "	
32	Coupees A.A et B.B "	
33	Façades Nord-Est et Sud-Ouest "	
34		
	<u>BLOC AUDITORIUM BIBLIOTHEQUE ET SALLE DE SEMINAIRE</u>	
13	Rez-de-Chaussée "	
14	1er Etage "	
15	Plan Terrasse "	
16	Coupees "	
17	Façades "	



N° des Plans	Libellé des Plans	Appréciation
	<u>ADMINISTRATION</u> <u>ET CHAUFFERIE</u>	
18	Plans (R.d.C. Etage et Terrasse)	2cm/m
19	Coupes (A.A et B.B)	"
20	Façades (Nord-Est, Sud-Ouest, Nord-Ouest, Sud-Est)	"
21	Coupe A.A et B.B	"
22	Façades Nord-Ouest et Sud-Est	"
	<u>BLOC HEBERGEMENT</u>	
21	Rez-de-Chaussée	"
22	1er Etage	"
23	2ème Etage	"
24	Plan Terrasse	"
25	Coupe A.A	"
26	Coupe B.B	"
27	Façade Sud-Est	"
28	Façade Nord-Ouest	"
29	Façades Nord-Est et Sud-Ouest	"
	<u>GYMNASE</u>	
	<u>BLOC REFECTOIRE FOYERS ET SERVICE</u>	
30	Rez-de-Chaussée	"
31	Plan Terrasse	"
32	Coupes A.A et B.B	"
33	Façades Nord-Est et Sud-Ouest	"
34	Façades Sud-Est et Nord-Ouest	"
	Façades Nord-Est et Sud-Ouest	"



N° des Plans	Libellé des Plans	Appréciation
	<u>BLOC LINGERIE BUANDERIE ET CHAUFFERIE</u>	
	<i>Rez-de-Chaussée</i>	<i>2cm/m</i>
36	Plan Niveau Bas	2cm/m
36	Plan Vitrage	"
37	Plan Terrasse	"
38	Coupes A.A et B.B	"
39	Façades Nord-Ouest et Sud-Est Façades Nord-Est et Sud-Ouest	"
	<u>BLOC SANITAIRE (A)</u>	
	<i>Façade Sud-Ouest</i>	
40	Plans et Coupes	"
41	Façades	"
	<u>BLOC SANITAIRE (B)</u>	
	<i>Coupe et Façades</i>	
42	Plans et Coupes	"
43	Façades	"
	<u>GYMNASE</u>	
	<i>Coupe A.A et B.B Façade</i>	<i>2cm/m</i>
44	Plan Niveau Bas	"
45	Plan Niveau Vitrage	"
46	Plan Vestiaire Niveau Vitrage	"
47	Plan Terrasse	"
48	Coupes A.A, B.B, C.C	"
49	Façades Nord-Ouest et Sud-Est	"
50	Façades Nord-Est et Sud-Ouest	"



N° des Plans	Libellé des Plans	Appréciation
ORAN : LYCEE "PETIT LAC"		
<u>LOGEMENT</u>		
51	Rez-de-Chaussée	2cm/m
52	1er Etage	"
53	2ème Etage	"
54	3ème Etage	"
55	Terrasse	"
56	Coupes A.A et B.B	5cm/m
57	Façades Nord-Ouest et Sud-Est	"
58	Façade Nord-Est et de Situation	"
59	Façade Sud-Ouest	"
<u>PLAN ENTREE</u>		
<u>BLOC ENSEIGNEMENT</u>		
60	Plan Entrée et Terrasse	"
61	Coupe et Façade	"
62	Plan, Coupes A.A et B.B Façade	5cm/m
<u>DETAILS GALERIE</u>		
<u>BLOC AUDITORIUM BIBLIOTHEQUE</u>		
<u>ET SALLE DE SEMINAIRE</u>		
13	Rez-de-Chaussée	"
14	1er Etage	"
15	Plan Terrasse	"
16	Coupes	"
17	Façades	"



N° des Plans	Libellé des Plans	Appréciation
<b>ORAN : LYCEE "PETIT LAC"</b>		
<u>BLOC ENSEIGNEMENT</u> (non exécuté)		
LL 01	Rez-de-Chaussée	2cm/m
LL 02	1er Etage	"
LL 03	2eme Etage	"
LL 04	Plan Terrasse	"
LL 05	Coupe A-A	"
LL 01	Relevé de Terrain	5mm/m
LL 02	Plan de Masse	"
LL 03	Plan d'Implantation et de Situation	"
LL 04	Façades Nord-Est et Sud-Ouest	"
<u>BLOC REPECTOIRE - FOYERS ET SERVICE</u>		
<u>BLOC ENSEIGNEMENT</u>		
LL 04	Rez-de-Chaussée	2cm/m
LL 05	1er Etage	"
LL 06	2eme Etage	"
LL 07	Plan de Terrasse	"
LL 08	Coupe A-A	"
LL 09	Coupe B-B	"
LL 10	Façade Nord-Est	"
LL 11	Façade Sud-Ouest	"
LL 12	Façade Sud-Est et Nord-Ouest	"
LL 13	Plan (niveau) Vitrage	"
<u>BLOC AUDITORIUM BIBLIOTHEQUE</u>		
<u>ET SALLE DE SEMINAIRE</u>		
LL 13	Façades Nord-Ouest et Sud-Est	"
LL 13	Rez-de-Chaussée	"
LL 14	1er Etage	"
LL 15	Plan Terrasse	"
LL 16	Coupes	"
LL 17	Façades	"
LL 18	Façades	"



N° des Plans	Libellé des Plans	Appréciation
	<u>BLOC HEBERGEMENT</u>	
LL 21	Rez-de-Chaussée	2cm/m
LL 22	1er Etage Vitrage	"
LL 23	2ème Etage Niveau Vitrage	"
LL 24	Plan Terrasse	"
LL 25	Coupe A.A B.B C.C	"
LL 26	Coupe B.B Nord-Ouest et Sud-Est	"
LL 27	Façade Sud-Est et Sud Ouest	"
LL 28	Façade Nord-Ouest	"
LL 29	Façades Nord-Est et Sud-Ouest	"
	<u>BLOC REFECTOIRE - FOYERS ET SERVICE</u>	
LL 30	Rez-de-Chaussée	"
LL 31	Plan Terrasse	"
LL 32	Coupes AA et BB	"
LL 33	Façades Nord-Est et Sud-Ouest	"
LL 34	Façades Sud-Est et Nord Ouest	"
LL 35	Façades Nord-Est	"
	<u>BLOC LINGERIE BUANDERIE ET CHAUFFERIE</u>	
	<u>PLAN ENTREE</u>	
LL 35	Plan Niveau Bas	"
LL 36	Plan (niveau) Vitrage	"
LL 37	Plan Terrasse	"
LL 38	Coupes AA et BB	"
LL 39	Façades Nord-Ouest et Sud-Est	"
LL 40	Façades Nord-Est et Sud Ouest	"
LL 41	Plan, Coupes A.A et B.B, Façade	5cm/m
	<u>BLOC SANITAIRE (A)</u>	
LL 41	Plans et Coupes	"
LL 42	Façades	"



N° des Plans	Libellé des Plans	Appréciation
	(non exécuté) <u>GYMNASE</u>	
LL 43	Plan Niveau Bas 2cm/m	
LL 44	Plan Niveau Vitrage "	
LL 45	Plan Vestiaire Niveau Vitrage "	Appréciation
LL 46	Plan Terrasse "	
LL 47	Coupes A.A B.B C.C "	
LL 48	Façades Nord-Ouest et Sud-Est "	
LL 49	Façades Nord-Est et Sud Ouest "	
	<u>LOGEMENT</u>	
LL 50	Rez-de-Chaussée "	
LL 51	1er Etage "	
LL 52	2ème Etage "	
LL 53	3ème Etage "	
LL 54	Plan Terrasse "	
LL 55	Coupes A.A et B.B "	
LL 56	Façades Nord-Ouest et Sud-Est "	
LL 57	Façades Nord-Est "	
LL 58	Façade Sud-Ouest "	
	<u>PLAN ENTREE</u>	
LL 59	Plan Entrée et Terrasse "	
LL 60	Coupe et Façade "	
	<u>DETAILS GALERIE</u>	
LL 61	Plan, Coupes A.A et B.B, Façade 5cm/m	



N° des  
Plans**SETIF : CITE UNIVERSITAIRE 2000 LITS**

Appréciation

(non exécuté)

CUS 35

Bloc 3 - Type G - Coupes AA-BB

CUS 37

" " " " Façades 3 et 4

CUS 34

" " " " Plan Terrasse

N° des  
Plans

Libellé des Plans

Appreciation

Un premier rouleur contient 40 calques originaux sans cartouche et sans numéro de blocs mais par type de blocs, ainsi que l'Esquisse

Le second contient le Projet par n° de blocs uniquement sur contrecalques.

ESQUISSE1er Rouleau

- Plan de Masse 1
- Plan de Masse 2
- Perspective (Façade Principale)
- Plan Rez-de-Chaussée - Repérages
- Plan Rez-de-Chaussée - 2-3-4 et 5 pièces
- Etage 3 Pièces

## 6 Tirages :

- . CIA el Eulma 1ère Proposition
- . " " 2ème Proposition
- . Appartement 2 pièces
- . " " 3 " Coupes AA-BB
- . Façades 1 et 4 " "
- . Coup " AA 5 " "
- . 3 Plans sans cartouche
- Bloc A - Coupes
- " A - Façades 3 et 4



N° des Plans	Libellé des Plans	Appréciation
CUS 35	Bloc 3 - Type O - Coupes AA-BB	
CUS 37	" " " " Façades 3 et 4	
CUS 34	" " " " Plan Terrasse	
CUS 36	" " " " OA Façades 1 et 2	
CUS 31	Bloc " Type OA Rez-de-Chaussée	
CUS 32	" " " " Etage	
CUS 33	" " Type O Plan Terrasse	
CUS 34	" " M " Coupes " AA-BB	
CUS 35	" " " " Etage	
CUS 37	" " " L Plan Terrasse	
CUS 38	" " " " Coupes AA-BB	
CUS 39	" " " " Façades 1 et 2	
CUS 20	Bloc 3 - Type LA Façades 1 et 2	
CUS 21	" " " LC " Rez-de-Chaussée	
CUS 22	" " " LB Etage	
CUS 23	" " " LC " Etage	
CUS 24	" " " LB Rez-de-Chaussée	
CUS 25	" " " LC Façades 1 et 2	
CUS 26	" " " LC Façades 3 et 4	
CUS 30	" " " LB Plan Terrasse	
CUJ 130	" 15 " LC Façades 3 et 4	
CUS 32	" " NA Plan Terrasse	
CUS 33	" " NB Rez-de-Chaussée	
CUS 34	" " Plan Rez-de-Chaussée	
CUS 35	" " Q Façades 3 et 4	
CUS 36	" " C Plan Terrasse	
CUS 37	" " Plan Rez-de-Chaussée	
CUS 38	" " LA Coupes AA-BB	
CUS 39	" " " Coupes AA-BB	
CUM 40	Façades 1 et 2	
CUS 41	Coupe AA " " Plan Terrasse	
CUS 42	3 Plans sans cartouche	



N° des Plans	Libellé des Plans	Appréciation
CUS 45	2ème Rouleau LA Rez-de-Chaussée	
CUS 46	" " " 1er Etage	
CUS 47	- Plan de Masse 1 (Esquisse)	
CUS 10	Bloc 1 - Type LA Rez-de-Chaussée	
CUS 11	" " " 1er Etage	
CUS 12	" " " 2ème Etage	
CUS 13	" " " Plan Terrasse	
CUS 14	" " " Coupes AA-BB	
CUS 15	" " " Façades 1 et 2	
CUS 17	Bloc 1bis " NB Rez-de-Chaussée	
CUS 18	" " " 1er Etage	
CUS 19	" " " 2ème Etage	
CUS 20	" " " Plan Terrasse	
CUS 23	Bloc 2 " LC Rez-de-Chaussée	
CUS 24	" " " 1er Etage	
CUS 25	" " " 2ème Etage	
CUS 26	" " " Plan Terrasse	
CUS 27	" " " 2ème Etage	
CUS 29	Bloc 2 - Type LC Façades 1 et 2	
CUS 30	" " " Façades 3 et 4	
CUS 31	Bloc 3 " OA Rez-de-Chaussée	
CUS 32	" " " 1er Etage	
CUS 33	" " " 2ème Etage	
CUS 34	" " " Plan Terrasse	
CUS 35	" " " Coupes AA-BB	
CUS 36	" " " Façades 1 et 2	
CUS 37	" " " Façades 3 et 4	
CUS 38	Bloc 4 " LA Rez-de-Chaussée	
CUS 39	" " " 1er Etage	
CUS 40	" " " 2ème Etage	
CUS 41	" " " Plan Terrasse	
CUS 43	" " " Façades 1 et 2	
CUS 44	" " " Coupes AA et BB	
CUS 45	" " " Façades 1 et 2	
CUS 46	" " " Façades 3 et 4	



N° des Plans	Libellé des Plans			Appréciation
CUS 45	Bloc 5 - Type	LB	Rez-de-Chaussée	
CUS 46	"	"	1er Etage	
CUS 47	"	"	2ème Etage	
CUS 48	"	"	Plan Terrasse	
CUS 52	Blocs 5bis	LC	Rez-de-Chaussée	
CUS 53	"	"	1er Etage	
CUS 54	"	"	2ème Etage	
CUS 55	"	"	Plan Terrasse	
CUS 57	"	"	Façades 1 et 2	
CUS 58	"	"	Façades 3 et 4	
CUS 59	Bloc 6	LA	Rez-de-Chaussée	
CUS 60	"	"	1er Etage	
CUS 61	"	"	2ème Etage	
CUS 62	"	"	Plan Terrasse	
CUS 64	"	"	Façades 1 et 2	
CUS 65	Bloc 7	LB	Rez-de-Chaussée	
CUS 66	"	"	1er Etage	
CUS 67	"	"	2ème Etage	
CUS 68	"	"	Plan Terrasse	
CUS 72	Bloc 8	NA	Rez-de-Chaussée	
CUS 73	"	"	1er Etage	
CUS 74	"	"	2ème Etage	
CUS 75	"	"	Plan Terrasse	
CUS 78	"	"	Façades 3 et 4	
CUS 79	Bloc 9	LB	Rez-de-Chaussée	
CUS 80	"	"	1er Etage	
CUS 81	"	"	2ème Etage	
CUS 82	"	"	Plan Terrasse	
CUS 86	Bloc 10	LC	Rez-de-Chaussée	
CUS 87	"	"	1er Etage	
CUS 88	"	"	2ème Etage	
CUS 89	"	"	Plan Terrasse	
CUS 90	"	"	Coupes AA et BB	
CUS 91	"	"	Façades 1 et 2	
CUS 92	"	"	Façades 3 et 4	



N° des Plans	Libellé des Plans			Appréciation
CUS 93	Bloc 11	Type LB	Rez-de-Chaussée	
CUS 94	"	" "	1er Etage	
CUS 95	"	" "	2ème Etage	
CUS 96	"	" "	Plan Terrasse	
CUS 100	Bloc 12	" NB	Rez-de-Chaussée	
CUS 101	"	" "	1er Etage	
CUS 102	"	" "	2ème Etage	
CUS102bis	"	" "	3ème Etage	
CUS 103	"	" "	Plan Terrasse	
CUS 107	Bloc 13	" NA	Rez-de-Chaussée	
CUS 108	"	" "	1er Etage	
CUS 109	"	" "	2ème Etage	
CUS 110	"	" "	3ème Etage	
CUS 111	"	" "	Plan Terrasse	
CUS 115	Bloc 14	" LA	Rez-de-Chaussée	
CUS 116	"	" "	1er Etage	
CUS 117	"	" "	2ème Etage	
CUS 118	"	" "	3ème Etage	
CUS 119	"	" "	Plan Terrasse	
CUS 122	"	" "	Façades 3 et 4	
CUS 123	Bloc 15	" LC	Rez-de-Chaussée	
CUS 124	"	" "	1er Etage	
CUS 125	"	" "	2ème Etage	
CUS 126	"	" "	3ème Etage	
CUS 127	"	" "	Plan Terrasse	
CUS 128	"	" "	Coupes AA et BB	
CUS 129	"	" "	Façades 1 et 2	
CUS 130	"	" "	Façades 3 et 4	
CUS 132	Bloc 16	" LA	Rez-de-Chaussée	
CUS 133	"	" "	1er Etage	
CUS 134	"	" "	2ème Etage	
CUS 135	"	" "	3ème Etage	
CUS 136	"	" "	Plan Terrasse	
CUS 137	"	" "	" "	
CUS 138	"	" "	" "	
CUS 139	"	" "	Façades 3 et 4	



N° des Plans	Libellé des Plans			Appréciation
CUS 140	Bloc 17	Type LB	Rez-de-Chaussée	
CUS 141	"	" "	1er Etage	
CUS 142	"	" "	2ème Etage	
CUS 143	"	" "	3ème Etage	
CUS 144	"	" "	Plan Terrasse	
CUS 148	Bloc 18	" LA	Rez-de-Chaussée	
CUS 149	"	" "	1er Etage	
CUS 150	"	" "	2ème Etage	
CUS 151	"	" "	3ème Etage	
CUS 152	"	" "	Plan Terrasse	
CUS 155	"	" "	Façades 3 et 4	
CUS 156	Bloc 19	" Q	Rez-de-Chaussée	
CUS 157	"	" "	1er Etage	
CUS 158	"	" "	2ème Etage	
CUS 159	"	" "	3ème Etage	
CUS 160	"	" "	Plan Terrasse	
CUS 164	Bloc 20	" M	Rez-de-Chaussée	
CUS 165	"	" "	1er Etage	
CUS 166	"	" "	2ème Etage	
CUS 167	"	" "	3ème Etage	
CUS 168	"	" "	Plan Terrasse	
CUS 172	Bloc A	" LB	Rez-de-Chaussée	
CUS 173	"	" "	1er Etage	
CUS 174	"	" "	Plan Terrasse	
CUS 178	Bloc B	" NA	Rez-de-Chaussée	
CUS 179	"	" "	1er Etage	
CUS 180	"	" "	2ème Etage	
CUS 181	"	" "	Plan Terrasse	
CUS 184	"	" "	Façades 3 et 4	
CUS 185	Bloc C	" M	Rez-de-Chaussée	
CUS 186	"	" "	1er Etage	
CUS 187	"	" "	2ème Etage	
CUS 188	"	" "	Plan Terrasse	



N° des Plans	Libellé des Plans			Appréciation
CUS 192	Bloc D	Type Q	Rez-de-Chaussée	
CUS 193	"	"	1er Etage	
CUS 194	"	"	2ème Etage	
CUS 195	"	"	Plan Terrasse	
CUS 199	Bloc E	" LC	Rez-de-Chaussée	
CUS 200	"	"	1er Etage	
CUS 201	"	"	2ème Etage	
CUS 202	"	"	Plan Terrasse	
CUS 203	"	"	façades 1 et 2	
CUS 204	"	"	Façades 3 et 4	
CUS 206	Bloc F	" LA	Rez-de-Chaussée	
CUS 207	"	"	1er Etage	
CUS 208	"	"	2ème Etage	
CUS 209	"	"	Plan Terrasse	
CUS 213	"	"	Façades 3 et 4	
CUS 214	Bloc G	" LB	Rez-de-Chaussée	
CUS 215	"	"	1er Etage	
CUS 216	"	"	2ème Etage	
CUS 217	"	"	3ème Etage	
CUS 221	"	"	Façades 3 et 4	
CUS 222	Bloc H	"	Rez-de-Chaussée	
CUS 223	"	"	1er Etage	
CUS 224	"	"	2ème Etage	
CUS 225	"	"	3ème Etage	
CUS 226	"	"	Plan Terrasse	
CUS 229	"	"	Façades 3 et 4	
CUS 230	Bloc I	" LB	Rez-de-Chaussée	
CUS 231	"	"	1er Etage	
CUS 232	"	"	2ème Etage	
CUS 233	"	"	3ème Etage	
CUS 234	"	"	Plan Terrasse	
	4 Contre-Calques "Type" - Polyvalent - Coupes AA-BB			
	1 Contre-Calque "Type" - Polyvalent - Façades 3 et 4			



STAOUELI  
**SIDI BEL ABBES : CITE UNIVERSITAIRE 1979**

ECOLE COMMUNALE - INTERNAT

(NON EXECUTE)

N° des Plans	Libellé des Plans	Appreciation
0	<p style="text-align: center;"><u>ECOLE COMMUNALE</u></p> 3 Calques représentant l'Esquisse . Les Originaux des Projets Architectures et Techniques ont été remis en Décembre 1984 au Ministère de l'Enseignement	
1	2cm/p :	
2	Classes - Façades - Coupes	
3	- Plan de Masse	
4	- Perspective	*
5	- Perspective	
	<p style="text-align: center;"><u>INTERNAT</u></p>	
ST 1	Plan de Masse	5cm/p
ST 2	Logements Plan	3cm/p
ST 3	Logements - Façades - Coupes	"
ST 4	Plan Classes	"
ST 5	Classes - Façades - Coupes	"
ST 6	Dortoirs - Foyers - Plan	"
ST 7	" - Plan Terrasse	"
ST 8	" - Façades - Coupes	"
ST 9	Cuisines Economat Chauffage Infirmierie - Plan	"
ST 10	Cuisines Economat Chauffage Infirmierie - Façades - Coupes	"
	Façade	"
	Plan de Masse Modification	"



STAOUELI

ECOLE COMMUNALE - INTERNAT

(NON EXECUTE)

N° des Plans	Libellé des Plans	Appreciation
	<u>ECOLE COMMUNALE</u>	
0	Plan de Situation 1/5000	
1	Plan de Masse 5mm/pm	
2	Plan des Classes 2cm/pm	
3	Classes - Façades - Coupes "	
4	Plan Logements "	
5	Logements - Coupes - Façades "	
	<u>INTERNAT</u>	
ST 1	Plan de Masse 5mm/pm	
ST 2	Logements Plan 2cm/pm	
ST 3	Logements - Façades - Coupes "	
ST 4	Plan Classes "	
ST 5	Classes - Façades - Coupes "	
ST 6	Dortoirs - Foyers - Plan "	
ST 7	" Plan Terrasse "	
ST 8	" Façades - Coupes "	
ST 9	Cuisine Economat Chaufferie Infirmierie - Plan "	
ST 10	Cuisine Economat Chaufferie Infirmierie - Façades - Coupes "	
	Façade	
	Plan de Masse Modification	
	Rez-de-Chaussée - Plan Chambre	
	1er Etage	



N° des Plans	Libellé des Plans	Appréciation
<b>TIZI OUZOU : ECOLE HOTELIERE</b>		
23	1 <sup>er</sup> Etage - Dortoirs	* *
24	Plan de Terrasse	
25	Sous-Sol - Rez-de-Chaussée - 1 <sup>er</sup> Etage	*
26	Coupes Verticales - 1 <sup>er</sup> Etage	
27	Salle de Jeux	*
28	Salle de Jeux - Plan Terrasse	Appreciation
29	Salle de Jeux - Coupe	
30	Coupe AA	*
1	Plan Coté	*
1bis	Plan de Situation	* *
2	Plan Coté	* *
3	Plan d'Implantation	* * *
4	Plan Niv. Réception-Salon-Bar	* * *
5	" " Cuisine-Restaurant	* * *
6	Cuisine-Réception et Administration Plan Terrasse	
7	Cuisine-Réception et Administration Coupe A-B	*
8	Cuisine-Restaurant-Administration Coupes CC-DD	* *
9	Cuisine-Restaurant-Administration Coupes EE-FF	
10	Coupe Longitudinale sur Cuisine	*
11	Coupe Transversale sur Cuisine et Restaurant Pédagogique	*
12 bis	Coupe Longitudinale	*
13	Salles de Conférences	* *
14	Classes et Conférences	* * *
15	Classes et Conférences - Coupes A-B	*
16	Façade Est-Nord	*
17	Salles de Conférences - Coupe Transversale	
18 (sic)	Salles de Conférences - Coupe	* *
18	1 <sup>er</sup> Etage - Plan Chambres et Dortoirs	* *
19	Sous - Sol	
20	Rez-de-Chaussée - Plan Chambre	* *
21	1 <sup>er</sup> Etage	* *
	Coupe Detail Escalier	
	Assainissement	



N° des Plans	Libellé des Plans	Appréciation
23	3ème Etage - Dortoirs	* *
24	Plan de Terrasse	
25	Sous-Sol - Rez-de-Chaussée - 1er Etage	*
26	Cellules Dortoirs - Niv. 2 et 3 Etage	*
27	Salle de Jeux	*
28	Salle de Jeux - Plan Terrasse	
29	Salle de Jeux - Façades Est et Ouest	*
30	Coupe AA	*
31	Coupe CC-BB	*
32	Façades Générales Sud et Ouest	* *
33	Façades Générales Est-Ouest	* *
34	Plan Coupe - Studio	
35	Poste de Détente	
36	Plan Claustras	
37	Niveau 223.45 - Appartement Directeur	
38	Bâtiment H - Plan	
39	Bâtiment H - Coupe Façade	
40	Bureaux	*
41	Bâtiment ?	
42	Bâtiment D - CH (Plans 3ème Etage - Terrasse-Façade-Coupe)	
43	" Rez-de-Chaussée	*
44	" CH Plan Terrasse	
44 bis	" Plan 3ème Etage	*
46	Sous-Sol Plan Chambre	* *
47	Bâtiment D - Chambre- Plan Sanitaire	
48	1er Etage - Plan Dortoirs	* *
49	2e Etage - Plan Dortoirs	* *
50	Mur Soutènement	
51	Bâtiments A et B - Aménagement des Abords	
52	Détail Tissannerie	
53	Appartement Instructeur	
	Plan Concierge Appartement	
	Plans Elévation Maison Jardin	
	Coupe Détail Escalier	
	Assainissement	