

ANNEXE 1 - REALISATIONS EN FRANCE 1975
Tableau 1

Année	Montant des Travaux	Appréciation
	<p>Construction de logements</p> <p><u>Part I - LOGEMENTS</u></p> <p><u>B - REALISATIONS EN FRANCE</u></p>	

REIMS : RESIDENCE DU LION D'OR
Place d'Erba

N° des Plans	Libellé des Plans	Appréciation
	Centrecalques très finés.	
	ESQUISSE 1 - LOGEMENTS	
	- Façade	
	- Façade	
	- Coupe	
	- Appartement Type	
	- " "	
	- " "	
	- " "	

REIMS : RESIDENCE DU LION D'OR
Place d'Erlon

N° des Plans	Libellé des Plans	Appreciation
	<p>Contrecalques très foncés.</p> <p><u>ESQUISSE ?</u></p> <ul style="list-style-type: none"> . Façade . Façade . Coupe . Appartement Type . " " . " " . " " 	

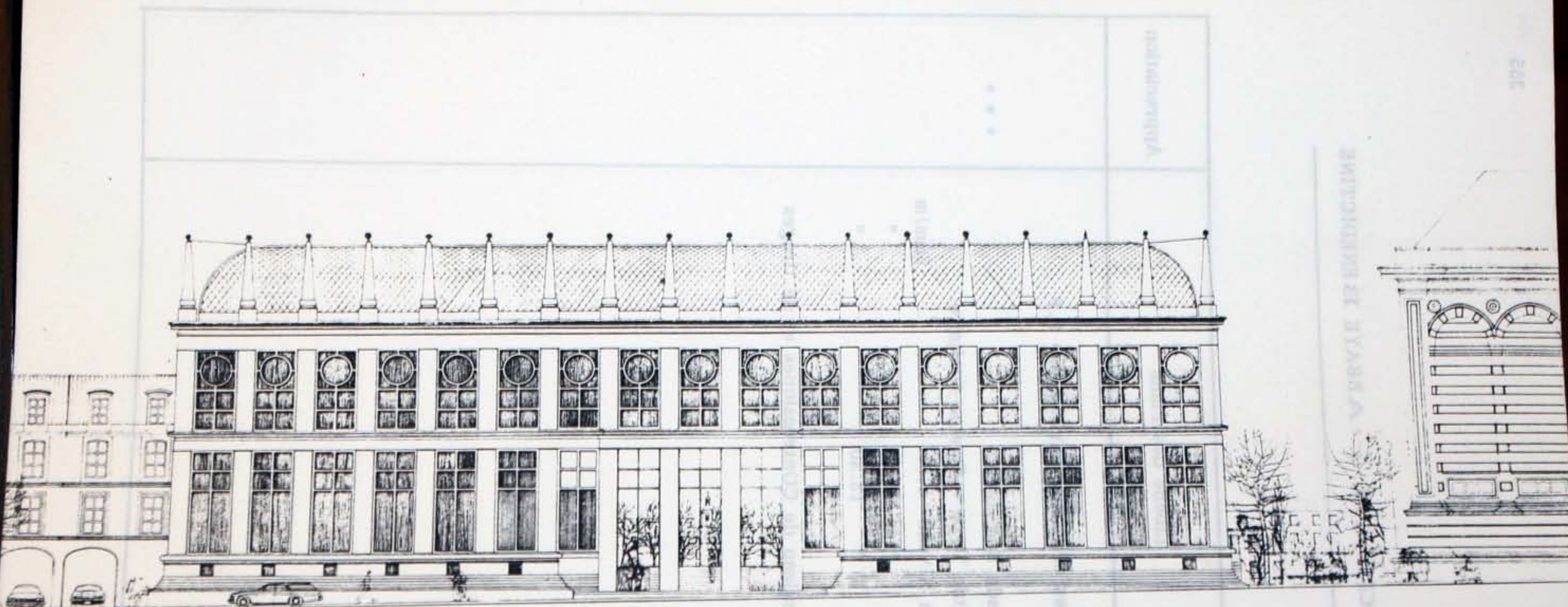
COTIGNAC - ABBAYE BENEDICTINE

N° des Plans	Libellé des Plans	Appréciation
	- Calques originaux annotés par F.P	
	- Pagoda Sud-Est	***
	- Cellule Type - Groupe Sanitaires	
	- Plan Niveau 6.85	50cm/m
	- " " 10.45	"
	- " <u>2 - PROJETS DIVERS</u> 13.50	"
	- 1 rouleau de Contracalques et de tirages	

PARIS - C.I.A.R. - A.N. (1983)

COTIGNAC : ABBAYE BENELECTINE

N° des Plans	Libellé des Plans	Appreciation
	Calques originaux annotés par F.P	***
	- Façade Sud-Est	***
	- Cellule Type - Groupe Sanitaire	
	- Plan Niveau 6.85 5mm/m	
	- " " 10.45 "	
	- " " 13.50 "	
	- 1 rouleau de Contrecalques et de tirages	



Architectural drawing

Library
No. 908

UNIVERSITY OF MICHIGAN

COLLEGE

PARIS : C.A.R.A.N. (1983)
3ème Arrondissement

(non exécuté)

N° des Plans	Libellé des Plans	Appreciation
	Très importante Etude de F. Pouillon pour le concours du Bâtiment des Archives Nationales	* * *

DEYRUIS LE PUEZ 2 N° 10000 PAVILLONNAIRE
LE MONTAT (Lot) : LE CARRIOL (Maison)

N° des Plans	Libellé des Plans	Appréciation
	<p><u>Contrecalques :</u></p> <ul style="list-style-type: none"> - Plan - Etat des Lieux <p><u>Projet de Rénovation :</u></p> <ul style="list-style-type: none"> - Plan de Situation - Plan de Masse - Plan Niveau - 4.25 Etat des Lieux - " " - 4.25 - " " - 0.35 - " " 2.65 Etat des Lieux - " " 2.65 - " " 6.65 Etat des Lieux - " " 6.65 - Coupe AA - Coupe BB - Façade Sud-Est - " Sud-Ouest - " Nord-Ouest - " Nord-Est 	

3 - VILLAS

PEYRUS LE ROC : MAISON PARTICULIERE

LE MONTAT (Lot) : LE CARRIOL (Maison)

N° des Plans	Libellé des Plans	Appreciation
	<u>Contrecalques :</u> - Plans - Etat des Lieux <u>Projet de Rénovation :</u> - Plan de Situation - Plan de Masse - Plan Niveau - 4.25 Etat des Lieux - " " - 4.25 - " " - 0.35 - " " 2.65 Etat des Lieux - " " 2.65 - " " 6.65 Etat des Lieux - " " 6.65 - Coupe AA - Coupe BB - Façade Sud-Est - " Sud-Ouest - " Nord-Ouest - " Nord-Est	

PEYRUS LE ROC : MAISON PARTICULIERE

N° des Plans	Libellé des Plans	Appreciation
	<p><u>ETAT DES LIEUX</u></p> <ul style="list-style-type: none"> - Plans 2cm/pm - Façade 1 " - " 2 " - " 3 (en 2ex) " <p><u>REALISATIONS EN COUPE D'ARCADE</u></p> <p><u>PROJET</u></p> <ul style="list-style-type: none"> - Plan Rez-de-Chaussée " - Plans 1er Etage " - Plans 2e Etage " - Façade 1 " - Façade 2 " - Façade coupe 3 " 	

COTE D'IVOIRE : ABIDJAN

Quartier Habitat - Extension "Les Appalaches"

N° des Plans	Libellé des Plans	Appréciation
	<ul style="list-style-type: none"> - Plan de Masse - 1 Façade d'Ensemble 	
	<p><u>PLAQUE D'ENSEMBLE</u></p> <ul style="list-style-type: none"> - Façade sur Cour 	
	<p><u>C - REALISATIONS EN COTE D'IVOIRE</u></p>	
	<p><u>PLAQUE D'ENSEMBLE</u></p> <ul style="list-style-type: none"> - Façade sur Face - 1/2 - Façade sur Cour - Plan Terrain - Façade sur Face - Administration - Façade sur Face - Logement - Façade sur Cour - Administration - Façade sur Cour - Logement 	
	<p><u>PLAQUE D'ENSEMBLE</u></p> <ul style="list-style-type: none"> - Façade sur Face - Façade sur Cour - Façade sur Face - Administration - Façade sur Face - Logement - Façade sur Cour - Administration - Façade sur Cour - Logement 	
	<p><u>PLAQUE D'ENSEMBLE</u></p> <ul style="list-style-type: none"> - Plan de Masse - Type d'habitat - 3 Plans de Façades 	

COTE D'IVOIRE : BOURGNEUIL
COTE D'IVOIRE : ABIDJAN

230 LOGEMENTS

Quartier Kennedy - Lotissement "Les Andalouses"

N° des Plans	Libellé des Plans	Appreciation
	<ul style="list-style-type: none"> - Plan de Masse - 1 Façade d'Ensemble 	*
	<p><u>VILLA TYPE CORDOUE</u></p> <ul style="list-style-type: none"> - Entrée sur Cuisine (2ex) 	
	<p><u>VILLA TYPE GRENADE</u></p> <ul style="list-style-type: none"> - Entrée sur Patio (2ex) - Entrée sur Cuisine (2ex) - Plan Terrasse - Entrée sur Patio Assainissement - Entrée sur Patio Electricité - Entrée sur Cuisine Assainissement - Entrée sur Cuisine Electricité 	
	<p><u>VILLA TYPE SEVILLE</u></p> <ul style="list-style-type: none"> - Entrée sur Patio - Entrée sur Cuisine (2ex) - Entrée sur Patio Plan Terrasse - Entrée sur Patio Assainissement - Entrée sur Patio Electricité - Entrée sur Cuisine Assainissement - Entrée sur Cuisine Electricité 	
	<p><u>EXTENSION</u></p> <ul style="list-style-type: none"> - Plan de Masse : 28 Villas Type Cordoue-Séville-Grenade - 3 Plans de Structure 	

COTE D'IVOIRE : BOUAKE

230 LOGEMENTS

Quartier Kennedy - Lotissement "Les Andalouses"

N° des Plans	Libellé des Plans	Appreciation
	<ul style="list-style-type: none"> - Plan de Masse - Plan de Masse 	Imm/m
10		
11	<u>VILLA TYPE CORDOUE</u>	
12	- Entrée sur Cuisine (2ex)	
13		
14	<u>VILLA TYPE GRENADE</u>	
15	- Entrée sur Patio (2ex)	
	- Entrée sur Cuisine (2ex)	
	- Plan Terrasse	
	- Entrée sur Patio Assainissement	
	- Entrée sur Patio Electricité	
	- Entrée sur Cuisine Assainissement	
	- Entrée sur Cuisine Electricité	
16		
17		
18		
19		
20	<u>VILLA TYPE SEVILLE</u>	
21	- Entrée sur Patio	
22	- Entrée sur Cuisine (2ex)	
23	- Entrée sur Patio Plan Terrasse	
24	- Entrée sur Patio Assainissement	
	- Entrée sur Patio Electricité	
	- Entrée sur Cuisine Assainissement	
	- Entrée sur Cuisine Electricité	
25		
26	<u>EXTENSION</u>	
27	- Plan de Masse : 28 Villas	
	Type Cordoue-Séville-Grenade	
	- 5 Plans de Structure	

COTE D'IVOIRE : BOUAKE

Appréciation

N° des Plans	Libellé des Plans	Appreciation
29	Façade Postérieure	
30	" Latérale Droite	
31	" Latérale Gauche	
32	Coupe	
33	Rez-de-Chaussée	
34	<u>IMMEUBLES 2 ET 3</u>	
35	Etage Courant	
10 36	Rez-de-Chaussée	
11 37	Mezzanine Postérieure	
12 38	Etage " Latérale Gauche	
13 39	Façade Principale	
14 40	" Postérieure	
15 41	Coupe <u>IMMEUBLE 7</u>	
41	<u>IMMEUBLE 4</u>	
42	Rez-de-Chaussée	
16 43	Sous-Sol	
17 44	Rez-de-Chaussée	
18 45	Mezzanine Principale	
19 46	Etage Courant	
20 47	Façade Principale Droite	
21 48	" Postérieure Gauche	
22 49	" Latérale Gauche	
23 50	Coupe	
50	<u>IMMEUBLE 5</u>	
51	Sous-Sol	
24 52	Sous-Sol - Chaussée	
25 53	Rez-de-Chaussée	
26 54	Mezzanine Courant	
27 55	Etage Courant Principale	
28 56	Façade Principale	

N° des Plans	Libellé des Plans	Appréciation
29	Façade Postérieure	
30	" Latérale Droite	
31	" Latérale Gauche	
32	Coupe	
	<u>IMMEUBLE 6</u>	
	Sous-Sol	
34	Rez-de-Chaussée	
35	Mezzanine	
36	Etage Courant	
37	Façade Principale	
38	" Postérieure	
39	" Latérale Gauche	
40	Coupe	
	<u>IMMEUBLE 7</u>	
	Sous-Sol	
41	Rez-de-Chaussée	
42	Mezzanine	
43	Etage Courant	
44	Façade Principale	
45	" Postérieure	
46	" Latérale Droite	
47	" " Gauche	
48	Coupe	
49	Coupe	
	<u>IMMEUBLE 8</u>	
	Sous-Sol	
50	Rez-de-Chaussée	
51	Mezzanine	
52	Etage Courant	
53	Façade Principale	
54	" Postérieure	
55		

N° des Plans	Libellé des Plans	Appréciation
56	Façade Latérale Droite	
57	" Latérale Gauche	*
58	Coupe " Gauche	
60	Coupe	
	<u>IMMEUBLE 9</u>	
	<u>IMMEUBLE 13</u>	
59	Sous-Sol	
60	Rez-de-Chaussée	
61	Mezzanine	
62	Etage Courant	
63	Façade Principale	
64	" Postérieure	
65	" Latérale Droite	
66	" Latérale Gauche	
67	Coupe " Gauche	
68	Coupe	
	<u>IMMEUBLES 10 et 11</u>	
	<u>BATIMENT GARAGES</u>	
68	Sous -Sol	
72	Façade Principale	
14sic	" Postérieure	
74	" Latérale Droite	
75	" " Gauche	
76	Coupes	
95 sic	Sous-Sol	
96 sic	Rez-de-Chaussée	
	<u>IMMEUBLE 12</u>	
77	Sous-Sol (2ex)	
78	Rez-de-Chaussée	
79	Mezzanine	
80	Etage Courant	
81	Façade Principale	

N° des Plans	Libellé des Plans	Appréciation
82	Façade Postérieure	
83	" Latérale Droite	
84	" " Gauche	
85	Coupe <u>IMMEUBLE 13</u>	
86	So us - Sol	
87	Rez-de-Chaussée	
88	Mezzanine	
89	Etage Courant	
90	Façade Principale	
91	" Postérieure	
92	" Latérale Droite	
93	" " Gauche	
94	Coupe <u>BATIMENT GARAGES</u>	
97	Etage	

COTE D'IVOIRE : NIANGON

N° des Plans	Libellé des Plans	Appreciation
	<ul style="list-style-type: none"> - Plan de Masse 1 - Plan de Masse 4 - Plan de Masse (Lot n°28) et idem Variante - Vue d'une Véranda - Vue d'un Salon - Une Placette - Villa Type 4 Pièces - " " 5 " - " " 6 " - " " 7 " <p><u>TYPE A</u></p> <ul style="list-style-type: none"> - Façade Principale (entrée) - Détail Gaine - 1er Etage - 4 Pièces - Plan Coffrage Annulé - 2e " " " " " - 1er Etage - 2e Etage Plancher Terrasse Plan Coffrage - R.d.C. 4 Pièces Plan haut Plan Coffrage - Façade Postérieure - Façade Latérale Droite - 1er Etage - Plancher Haut Plan Coffrage - Plan Electricité - Plan Terrasse - Niveau Garage - Façade Latérale Gauche - Coupe BB 	

N° des Plans	Libellé des Plans	Appréciation
	<ul style="list-style-type: none"> - 2ème Etage - Coupe AA - R.d.C. 4 pièces <u>TYPE B</u> - Façade Latérale Gauche - " " Droite - " Garage - Terrasse - Détail Gaine - Coupe BB - Façade Postérieure - Détail Menuiserie - Façade Entrée - Niveau Haut - 2ème Etage - Coupe AA - R.d.C. Haut - R.d.C. Postérieure - Rez-de-Chaussée Plan Electricité <u>STUDIO</u> - 1er Etage - Plan Coffrage - Niv. Haut - Coupe AA - R.d.C - " Haut - Terrasse - Façade Latérale - " Entrée - Coupes (x4) - Niv. Garage - 1er Etage - Niv. Haut 1er Etage - Niv. Haut 1er et 2e Etages - Plan Coffrage 	

N° des Plans	Libellé des Plans	Appréciation
	<ul style="list-style-type: none"> - Plan Electricité - 2ème Etage - Plan de Masse - Coupe BB <p><u>TYPE D - DUPLEX</u></p> <ul style="list-style-type: none"> - Plan Electricité - Niv. Intermédiaire - Electricité 5 Pièces - Rez-de-Chaussée - Niv. Supérieur 5 Pièces - Façade Latérale Gauche - Plancher Haut du Rez-de-Chaussée - Façade Latérale Droite - Plan Terrasse - Niv. Supérieur - Electricité - Façade Latérale Droite - Plan Coffrage Plancher Haut du Niv. Supérieur - Coupe AA sur Escalier - Plancher Haut du Niv. Intermédiaire-Coffrage - Façade Postérieure - Rez-de-Chaussée Plan Electricité - Niv. Intermédiaire - " " " Coupes - " " " Façades <p><u>BLOC C</u></p> <ul style="list-style-type: none"> - " " " R.d.C. Etage - Façade Latérale Gauche - " " " Droite - COupe AA - Pignon Plan Terrasse - " Gauche Façade - " " Niv. Garage - Plan Coffrage - Niv. Haut - 2ème Etage - " " " " Rez-de-Chaussée - " " R.d.C. 1er Etage - Pignons - Plan Etage Niv. Haut 	

N° des Plans	Libellé des Plans	Appréciation
	<ul style="list-style-type: none"> - Pignon Plan Electricité - Façade Entrée - Pignon - Plan Coffrage 2ème Etage - Coupe BB 	
N° des Plans	<ul style="list-style-type: none"> - Détail Gaine - Plan Electricité - Façade Latérale 	Appréciation
	<ul style="list-style-type: none"> - " Entrée - " Pignon Droit - " Postérieure - " Latérale Gauche - " Latérale Droite - Plan Terrasse - 2e Etage 3 Pièces - Etage Courant 3 Pièces - 5 Pièces Luxe - Coupe AA - 5 " Eco Façades - 5 " Luxe Façades - 8 " " 4 Pièces Eco Plan d'Ensemble - 4 " " Plan - 8 " " Coupes - 8 " " Façades - 8 " " R.d.C. Etage - 5 " " " " - 5 " " Plan Etage 	

ABIDJAN
VILLA n°7

N° des Plans	Libellé des Plans	Appreciation
	<p>Contrecalques</p> <ul style="list-style-type: none">- Plan de Masse- Plan Rez-de-Chaussée- Plan Etage- Plan Coupes AA et BB- Plan Façades Est et Ouest- Plan Façades Nord et Sud- Perspective (intérieur)- Perspective (extérieur)	